



**ACADÉMIE  
DE CLERMONT-FERRAND**

*Liberté  
Égalité  
Fraternité*

Direction des services départementaux  
de l'éducation nationale  
du Puy-de-Dôme



## Répertoire

**Service départemental de l'école inclusive**

**SDEI 63**

Année scolaire 2023-2024

# SOMMAIRE

● SDEI 63 - Service départemental de l'école inclusive du Puy-de-Dôme	2
● PAPEI - Pôle accompagnement pédagogique pour l'école inclusive	4
● RASED - Réseaux d'aides spécialisées aux élèves en difficulté par circonscription du 1er degré	5
● ERESH - Enseignants référents pour la scolarisation des élèves en situation de handicap	18
● ULIS écoles	19
● ULIS collèges	22
● ULIS lycées	25
● PIAL - Pôles inclusifs d'accompagnements localisés du Puy-de-Dôme	26
● SEGPA et EREA - Enseignements généraux et professionnels adaptés	29
● Dispositif de scolarisation des enfants issus de familles itinérantes et de voyageurs	30
● UPE2A - Dispositifs relais - formation en milieu pénitenciaire - CEF	31
● Dispositifs d'unités d'enseignement externalisées à l'école élémentaire	32
● Dispositifs d'unités d'enseignement externalisées en collège	33
● Dispositifs d'unités d'enseignement externalisées en lycée	34
● Unités d'enseignement: établissements du secteur du médico-social et du sanitaire	35
● Ressources complémentaires : CASNAV, INSPE, MDPH, AESH, MPA	37

## Le service de l'école inclusive: une organisation départementale

Accompagnements - Dispositifs - Ressources - Structures  
pour les élèves à Besoins éducatifs particuliers

### **Pilotage**

suivi des équipes pédagogiques et des personnels, relations institutionnelles et partenariales, pilotage pédagogique...

### **Pôle pédagogique**

PAPEI : accompagnement des enseignants pour la scolarisation des élèves à besoins éducatifs particuliers

Conseillères pédagogiques SDEI : formation des enseignants et suivi des néotitulaires sur un poste spécialisé et des contractuels, stagiaires CAPPEI...

### **Pôle parcours et orientation**

CDOEASD (orientations et affectations SEGPA), affectations en ULIS, enseignants référents handicap (suivi des parcours)...

### **Pôle compensation aide humaine et matérielle**

Référentes départementales des PIAL : suivi et accompagnement des PIAL et des AESH, formation des AESH, matériel pédagogique adapté, entretiens professionnels des AESH...

**Service départemental de l'école inclusive  
Elèves à besoins éducatifs particuliers**

**DSDEN**

Cité administrative - 2 rue Pélissier - 63034 Clermont-Ferrand Cedex 01  
(A partir du 8 janvier 2024, la DSDEN se situera 7 rue Léo Lagrange 63000 Clermont-Ferrand)

[ecole-inclusive63@ac-clermont.fr](mailto:ecole-inclusive63@ac-clermont.fr)

**Inspecteur d'académie  
Directeur académique des services départementaux de l'éducation nationale**

**Michel ROUQUETTE**

**Inspecteur de l'éducation nationale  
Responsable du SDEI  
Karim TOUAHMIA**

Secrétariat

**Isabelle PRACH** 04 73 60 98 60 [ecole-inclusive63@ac-clermont.fr](mailto:ecole-inclusive63@ac-clermont.fr)

**Pôle pédagogique**

PAPEI implanté à la DSDEN

Conseillères  
pédagogiques

**Aurélie STRADY**

[aurelie.strady@ac-clermont.fr](mailto:aurelie.strady@ac-clermont.fr) - 04 73 60 99 02

**Emilie BOISSY**

[emilie.boissy@ac-clermont.fr](mailto:emilie.boissy@ac-clermont.fr) - 04 73 60 98 63

**Annette BOIVIN  
Stéphanie CHANIER  
Aurélie SIMONEAU**

[papei-sdei63@ac-clermont.fr](mailto:papei-sdei63@ac-clermont.fr)

**Pôle compensation aide humaine et matérielle**

**Sylvie GORRIER**

[sdei63-pial-sud@ac-clermont.fr](mailto:sdei63-pial-sud@ac-clermont.fr)

04 73 60 98 44

**Roseline HUYNH**

[sdei63-pial-nord@ac-clermont.fr](mailto:sdei63-pial-nord@ac-clermont.fr)

04 73 60 98 64

**Emmanuelle RIVOLIER**

[sdei63-pial-centre@ac-clermont.fr](mailto:sdei63-pial-centre@ac-clermont.fr)

04 73 60 98 94

**Pôle Parcours et orientation**

**Rachel ROUCHY**  
04 73 60 98 62

**Référent CDOEASD**

Commission départementale d'orientation vers les  
enseignements adaptés du 2nd degré

[cdoeasd.63@ac-clermont.fr](mailto:cdoeasd.63@ac-clermont.fr)

**Suivi des parcours**

en dispositif ULIS collèges et lycées

[parcoursulis63@ac-clermont.fr](mailto:parcoursulis63@ac-clermont.fr)

**Sylvie HECK**

04 73 60 99 04 - 06 45 67 98 67

**APADHE**

Accompagnement pédagogique à domicile à  
l'hôpital ou à l'école

[apadhe-sdei63@ac-clermont.fr](mailto:apadhe-sdei63@ac-clermont.fr)

## Pôle d'accompagnement pédagogique pour l'école inclusive (Papei) pour accompagner la scolarisation des élèves à besoins éducatifs particuliers.

Le papei fait appel à des enseignants spécialisés intervenants dans différents services et établissements du département. Messagerie unique pour contacter le Papei :  
[papei-sdei63@ac-clermont.fr](mailto:papei-sdei63@ac-clermont.fr)

### Procédure :

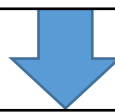
Vous scolarisez un élève qui rencontre des besoins éducatifs particuliers dans le cadre des apprentissages, de la vie sociale, des relations à l'autre...



Vous souhaitez un regard extérieur et un accompagnement pour répondre pédagogiquement à ces besoins. Vous utiliserez **la fiche saisine** disponible en ligne en cliquant sur cet onglet



[papei-sdei63@ac-clermont.fr](mailto:papei-sdei63@ac-clermont.fr)



Après étude de votre demande, un enseignant de l'équipe du PAPEI prend contact avec vous afin de convenir d'un RDV



Des modalités d'intervention vous seront proposées en fonction de la situation et de la demande



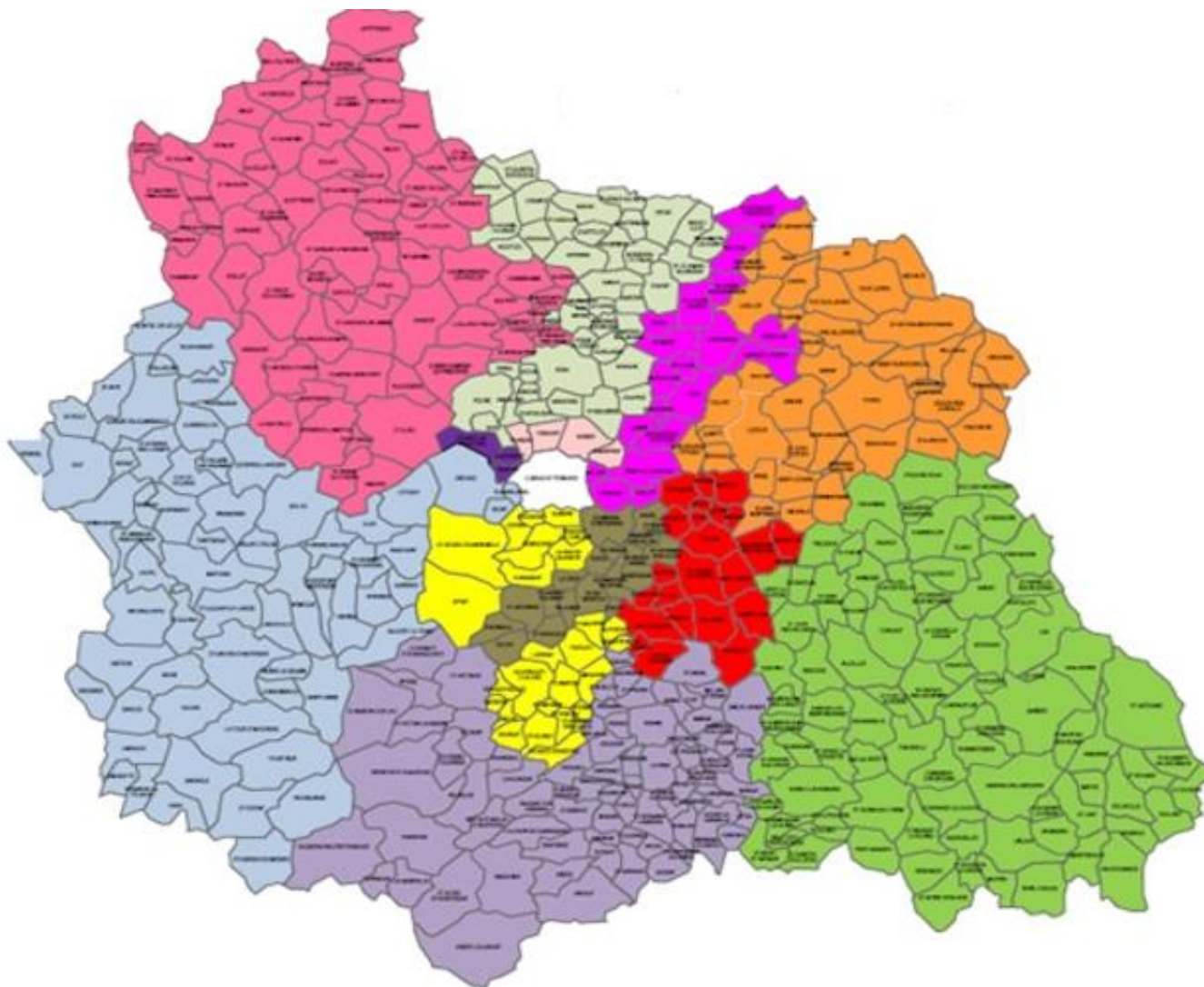
Un compte-rendu écrit reprenant les pistes et les aménagements pédagogiques vous sera adressé



# Réseaux d'aides spécialisées aux élèves en difficulté

## RASED par circonscription du 1er degré

- ADR (ex maître G): Enseignant.e spécialisé.e chargé.e des Aides à Dominante Relationnelle
- ADP (ex maître E): Enseignant.e spécialisé.e chargé.e des Aides à Dominante Pédagogique
- Psychologue de l'éducation nationale



**IEN CLERMONT PLAINE** + secteurs collèges A Camus, La Charme, A. France Gerzat - Laurence CORNET-DEBRAYE

**IEN AMBERT** - Delphine SEMAIL

**IEN CHAMALIERES** - Marie-Gabrielle VACHETTE

**IEN CLERMONT BILLOM VIC** + secteurs collèges G. Philippe et L. Aubrac - Bruno CHAMPIGNEUL

**IEN CLERMONT VILLE** + écoles La Pradelle, Curie, Zay, Rameau, Butez, Duruy, Macé, Jaurès, Briand, Perret, Mendès France, Bert, Quinet - Sylvie MOSNIER

**IEN THIERS** - Gilles COLONEL

**IEN GERGOVIE** - Loëtitia DUPONT

**IEN CLERMONT TERRES NOIRES** - Jocelyne BOURDET

**IEN ISSOIRE** - Evelyne KULINCK

**IEN RIOM LIMAGNE** - Corinne SANCIER

**IEN COURNON VAL D'ALLIER** - Hélène ROMEUF

**IEN RIOM COMBRAILLES** - Laurent CHEMINAL

# Circonscription AMBERT

IEN: Delphine SEMAIL

Conseillères pédagogiques: Agnès DAJOUX, Isabelle COURTIAL

04 43 97 16 00

ien-ambert@ac-clermont.fr

Secteur	Fonction	Intervenants	Ecole de rattachement	Coordonnées
AMBERT	Psychologue	<b>Sarah IMBERT</b>	H. Pourrat AMBERT	09 77 72 92 46 sarah.imbert@ac-clermont.fr
	Maître ADR	<b>Géraldine GRANJON</b>	H. Pourrat AMBERT	04 73 82 02 07
	Maître ADP	<b>Sophie LAFONT</b>	H. Pourrat AMBERT	04 73 82 02 07 sophie.lafont@ac-clermont.fr
	Maître ADP	<b>Sylvain PITAVAL</b>	ST GERMAIN L'HERM	04 73 72 00 53 sylvain.pitaval1@ac-clermont.fr
COURPIERE	Psychologue	<b>Anaïs DUVERT</b>	COURPIERE	07 66 48 58 98 anais.duvert@ac-clermont.fr
	Maître ADP	<b>Martine BUSSIÈRE</b>	COURPIERE	04 73 53 04 00 martine.bussiere@ac-clermont.fr
	Maître ADP	<b>Marie JALLAT</b>	E.M.PU CUNLHAT	04 73 72 20 03 marie.jallat@ac-clermont.fr

R  
A  
S  
E  
D  
A  
M  
B  
E  
R  
T

# Circonscription CHAMALIERES

IEN: Marie-Gabrielle VACHETTE

Conseillères pédagogiques: Estelle RODRIGUES, Julie CHARBONNIER

04 73 60 98 65

ien-chamalieres@ac-clermont.fr

Secteur	Fonction	Intervenants	Ecole de rattachement	Coordonnées
CHAMALIERES PONTAUMUR	Psychologue	<b>Violaine MARTY</b>	P. Lapie CHAMALIERES	04 73 34 18 33 violaine.marty@ac-clermont.fr
ORCINES BOURG-LASTIC LA BOURBOULE	Psychologue	<b>Hélène BOUVERET</b>	LA BOURBOULE	04 73 65 50 85
ROCHFORT- MONTAGNE	Maître ADR	<b>Sylvie BARLOY</b>	04 73 96 42 19 0630064c@ac- clermont.fr	04 73 65 82 80 sylvie.barloy@ac-clermont.fr
BOURG-LASTIC	Maître ADP	<b>Gaëlle AUPETIT</b>	BOURG-LASTIC	04 73 21 85 07
CHAMALIERES	Maître ADP	<b>Sylvie MARAMBERT</b>	P. Lapie CHAMALIERES	04 73 34 18 33 smarambert-ep-vinas@ac- clermont.fr
LA-FONT-DE L'ARBRE ORCINES	Maître ADP	<b>Véronique BARBAZANGES</b>	ORCINES	04 73 62 10 70 veronique.barbazanges@ac- clermont.fr
PONTAUMUR	Maître ADP	<b>Valérie VALERIAUD- CHEREL</b>	PONTAUMUR	04 73 21 85 07 valerie.valeriaud-cherel@ac- clermont.fr
LA BOURBOULE	Maître ADP	<b>Audrey CARRERE- MARLEIX</b>	LA BOURBOULE	04 73 81 04 25 audrey.carrere-marleix@ac- clermont.fr



# Circonscription CLERMONT-BILLOM-VIC

IEN: Bruno CHAMPIGNEUL

Conseillères pédagogiques: Caroline BESAIRIE, Emilie MALLET

04 73 60 98 75

ien-clfd-billom-vic@ac-clermont.fr

Secteur	Fonction	Intervenants	Ecole de rattachement	Coordonnées
BILLOM	Psychologue	<b>Florence COUYRAS</b>	G. Dessaigne BILLOM	04 73 68 39 12
VIC-LE-COMTE		<b>Thierry ROCHES</b>	E. Triolet VIC-LE-COMTE	04 73 69 23 45 thierry.roches@ac-clermont.fr
CLERMONT-Fd		<b>Valérie ROUSSET</b>	J. Michelet CLERMONT-Fd	06 98 25 94 17 valerie.rousset@ac-clermont.fr
CLERMONT-Fd	Maître ADR	<b>Stéphanie LAFONTAINE</b>	J. Moulin CLERMONT-Fd	04 73 40 88 14 ecole-elem.j- moulin.clermont.63@ac- clermont.fr
BILLOM		<b>Céline MOULIN</b>	G. Dessaigne BILLOM	04 73 68 41 07 ecole-elem.billom@ac-clermont.fr
BILLOM	Maître ADP	<b>Nicolas ARNAUD</b>	VERTAIZON	04 73 78 59 73 nicolas.arnaud@ac-clermont.fr
BILLOM		<b>Frédéric BASTIDE</b>	G. Dessaigne BILLOM	04 73 68 41 07
VIC-LE-COMTE		<b>Thierry MARC</b>	E. Triolet VIC-LE-COMTE	04 73 69 06 16 ecole-mat.e-triolet.vic-le- comte.63@ac-clermont.fr
CLERMONT-Fd		<b>Hélène MOREAU</b>	J. Michelet CLERMONT-Fd	04 73 68 39 12 ecole-elem.j- michelet.clermont.63@ac- clermont.fr

# Circonscription CLERMONT-GERGOVIE

IEN: Loëtitia DUPONT

Conseillers pédagogiques: Véronique MILETICH, Thierry MEYNIER

04 73 60 98 40

ien-clfd-gergovie@ac-clermont.fr

Secteur	Fonction	Intervenants	Ecole de rattachement	Coordonnées
Gergovie Est	Psychologue	<b>Estelle ROUGIER</b>	Beaumont AUBIERE	07 69 23 89 53 estelle.rougier@ac-clermont.fr
Gergovie Ouest		<b>Sabrina NGUYEN (50%) Hugo JULHES (50%)</b>	J. Zay BEAUMONT	04 73 93 42 28
Gergovie Sud		<b>Virginie LOISEAU (50%)</b>	Champeix	06 66 86 13 36 virginie.loiseau@ac-clermont.fr
Gergovie Est	Maître ADR	<b>Catherine GEAY</b>	Beaumont AUBIERE	04 73 26 01 47 catherine.geay@ac-clermont.fr
Gergovie Sud		<b>Christèle CHALEIL</b>	CHAMPEIX	04 73 96 27 18 christele.chaleil@ac-clermont.fr
Gergovie Est	Maître ADP	<b>Isabelle DELPUECH</b>	J. Prévert ROMAGNAT	04 73 62 65 31 isabelle.delpuech@ac-clermont.fr
Gergovie Ouest		<b>Marlène MALPERTU</b>	ST GENES CHAMPANELLE	04 73 87 31 57 marlene.malpertu@ac-clermont.fr
Gergovie Sud		<b>Sévérine GAUDIN</b>	CHAMPEIX	04 73 96 73 51 severine.gaudin@ac-clermont.fr
Gergovie Sud				04 73 39 55 80 rased.gergovie-sud@ac-clermont.fr

# Circonscription CLERMONT-PLAINE

IEN Mme Laurence CORNET-DEBRAYE

Conseillers pédagogiques: Carine DA SILVA, Rémi CANIVENQ

04 73 60 98 45

ien-clfd-plaine@ac-clermont.fr

Secteur	Fonction	Intervenants	Ecole de rattachement	Coordonnées
<b>Antenne GERZAT</b>  12 rue des Courradoux 63360 GERZAT  04 73 25 77 50	Psychologue	<b>Lucie BERNARD</b>	S. Godard GERZAT	04 73 25 77 50  rased.gerzat@ac-clermont.fr
	Maître ADR	<b>Brigitte SALOM</b>	S. Godard GERZAT	04 73 25 64 04  rased.gerzat@ac-clermont.fr
	Maître ADP	<b>Annick DOSSAT PREVOST</b>	J. Ferry GERZAT	04 73 24 06 79  rased.gerzat@ac-clermont.fr
		<b>Eva SAFER</b>	J. Jaurès GERZAT	04 73 25 14 06  rased.gerzat@ac-clermont.fr
<b>Antenne LA CHARME</b>  Ecole J. de La Fontaine 24 rue de la Grande Combaude 63100 CLERMONT-Fd  04 73 24 50 06	Psychologue	<b>Véronique MAHIOU</b>	J. de La Fontaine CLERMONT-Fd	04 73 24 50 06 06 74 02 24 62 veronique.mahiou@ac-clermont.fr
	Maître ADR	<b>Lydie LAMETERIE</b>	J. de La Fontaine CLERMONT-Fd	04 73 24 50 06
	Maître ADP	<b>Michelle GUYOT</b>	J. de La Fontaine CLERMONT-Fd	04 73 24 50 06  michelle.guyot@ac-clermont.fr
		<b>Valérie VIALLE</b>	J. Verne CLERMONT-Fd	04 73 40 88 22  valerie.vialle@ac-clermont.fr
<b>Antenne A. CAMUS</b>  Ecole P. Arbos 50 rue des Hauts de Chanturgue 63100 CLERMONT-Fd  04 73 24 15 00	Psychologue	<b>Hélène VILLET</b>	P. Arbos CLERMONT-Fd	07 83 33 81 89  helene.jamet@ac-clermont.fr
	Maître ADR	<b>Sandrine KUBACKI</b>	P. Arbos CLERMONT-Fd	04 73 40 87 90  sandrine.kubacki@ac-clermont.fr
	Maître ADP	<b>Ali CHIKHI</b>	R. Rolland CLERMONT-Fd	04 73 60 88 19  ali.chikhi@ac-clermont.fr
		<b>Carine PLANE</b>	Mercoeur CLERMONT-Fd	04 73 40 88 13  carine.plane@ac-clermont.fr

# Circonscription CLERMONT-VILLE

IEN Sylvie MOSNIER

Conseillères pédagogiques: Lucie VALETTE, Audrey IMBERDIS

04 73 60 98 55

ien-clfd-ville@ac-clermont.fr

Secteur	Fonction	Intervenants	Ecole de rattachement	Coordonnées
E. Herriot J. Jaurès / J. Macé P. Mendès France La Pradelle / P. Bert	Psychologue	<b>Béatrice DENIMAL</b>	P. Mendès France CLERMONT-Fd	07 56 82 58 10 beatrice.denimal@ac-clermont.fr
V. Duruy J. Butez Nohanent			V. Duruy CLERMONT-Fd	06 22 67 07 44
Durtol Chanat l'Etang Chanat la Mouteyre J. Zay P. et M. Curie		<b>Sandrine Moreira</b>	04 73 96 42 19 0630064c@ac-clermont.fr	06 84 23 46 93 sandrine.moreira@ac-clermont.fr
A. Briand E. Quinet J. Ferry N. Perret J.P. Rameau		<b>Thierry CHANSELME</b>	E. Quinet CLERMONT-Fd	07 49 78 74 63 thierry.chanselme@ac-clermont.fr
A. Briand E. Quinet J.P. Rameau N. Perret / Durtol J. Zay / J. Ferry P. et M. Curie	Maître ADR	<b>Pascal GONDEAU</b>	J. Zay CLERMONT-Fd	04 73 40 88 23 pascal.gondeau@ac-clermont.fr
J. Jaurès P. Mendès France A. Briand J. Ferry	Maître ADP	<b>Sylvie Brun Ramonède</b>	J. Macé CLERMONT-Fd	04 73 40 88 09
V. Duruy N. Perret J. Butez		<b>France MICHEL</b>	P. Mendès France CLERMONT-Fd	04 73 40 88 00 france.michel@ac-clermont.fr
E. Herriot J. Macé La Pradelle P. Bert P. et M. Curie		<b>Sarah HAYON</b>	J. Macé CLERMONT-Fd	04 73 40 88 09 sarah.hayon@ac-clermont.fr
Quinet/J.P. Rameau Durtol / J. Zay Nohanent Chanat l'Etang Chanat la Mouteyre		<b>Annick OUANRIMILOU</b>	E. Quinet CLERMONT-Fd	04 73 37 13 28 annick.ouanrimilou@ac-clermont.fr

# Circonscription CLERMONT-TERRES NOIRES

IEN: Jocelyne BOURDET

Conseillères pédagogiques: Marie PELLEGRY, Xavier DUMORTIER

04 73 60 98 50

ien-clfd-terres-noires@ac-clermont.fr

Secteur	Fonction	Intervenants	Ecole de rattachement	Coordonnées
Collège de Maringues Aulnat Dallet	Psychologue	<b>Elisabeth JALLON</b>	A. France MARINGUES	06 09 66 02 63 elisabeth.jalon@ac-clermont.fr
Maringues Randan	Maître ADR	<b>Florence ASSELIN</b>	A. France MARINGUES	04 73 68 75 40 florence.asselin@ac-clermont.fr
St André le Coq St Ignat St Sylvestre Pr.	Maître ADP	<b>Lydia BARDEAU</b>	A. France MARINGUES	04 73 96 42 19 0630064c@ac-clermont.fr
Crevant-Laveine Entraigues Jozes Surat	Maître ADP	<b>Fabienne MAGNE</b>	JOZE	04 73 70 28 85 fabienne.fourt@ac-clermont.fr
Collège de Pont du Château Lempdes	Psychologue	<b>Alexia SIMAO</b>	E.M.PU Gandaillat LEMPDES	04 73 61 64 67
Lussat Les Martres d'Artières	Maître ADR	<b>Céline CHALAMET- PROVENCHERE</b>	E.M.PU R. Cassin PONT DU CHÂTEAU	04 73 68 85 27 celine.chalamet- provenchere@ac-clermont.fr
Pont du Château	Maître ADP	<b>Sandrine WERLE</b>	P. Brossolette PONT DU CHÂTEAU	04 73 83 22 35 sandrine.werle@ac-clermont.fr
Lempdes Aulnat Dallet	Maître ADP	<b>Yvonne CANDIOLO</b>	La Fleurie LEMPDES	04 73 61 83 71



# Circonscription COURNON-VAL D'ALLIER

IEN: Hélène ROMEUF

Conseillers pédagogiques: Stéphanie BREUIL, Jean-Christophe AUXERRE

04 73 77 56 80

ien-cournon@ac-clermont.fr

Secteur	Fonction	Intervenants	Ecole de rattachement	Coordonnées
VAL D'ALLIER Nord rased.cournon-nord@ac-clermont.fr	Psychologue	<b>Laurence RAGI</b> jusqu'au 30/11/2023	L. Dhermain COURNON	04 73 77 64 64 06 63 82 95 54 laurence.ragi@ac-clermont.fr
	Maître ADR	<b>Nadia CHATAIGNON</b>	E.M.PU L. Dhermain COURNON	04 73 77 64 62 nadia.chataignon@ac-clermont.fr
	Maître ADP	<b>Jean-Luc ZAREMBA</b>	04 73 96 42 19 0630064c@ac-clermont.fr	04 73 77 64 83 jean-luc.zarembe@ac-clermont.fr
		<b>Benoit DAVIN</b>	L. Dhermain COURNON	04 73 77 64 61 benoit.davin@ac-clermont.fr
VAL D'ALLIER Ouest rased.cournon-ouest@ac-clermont.fr	Psychologue	<b>Solene LOISSIER</b>	H. Barbusse LE CENDRE	07 89 34 99 94 solene.loissier@ac-clermont.fr
	Maître ADR	<b>Annick LE BAGOUSSE</b>	LES MARTRES DE VEYRE	04 73 39 95 55 annick.le-bagousse@ac-clermont.fr
	Maître ADP	<b>Dominique COURCELLE</b>	LES MARTRES DE VEYRE	dominique.courcelle@ac-clermont.fr
		<b>Christine DUBESSY</b>	J. Moulin VEYRE-MONTON	04 73 69 23 45 christine.jardy@ac-clermont.fr

# Circonscription ISSOIRE

IEN: Evelyne KULINCK

Conseillères pédagogiques: Isabelle DOUARRE, Nathalie RENAULT

04 73 89 70 55

ien-issoire@ac-clermont.fr

Secteur	Fonction	Intervenants	Ecole de rattachement	Coordonnées
BRASSAC LES MINES	Psychologue	<b>Martine MARSOLLIER</b>	BRASSAC LES MINES	06 21 31 50 50 martine.marsollier@ac-clermont.fr
	Maître ADP	<b>Jean-Philippe HERVE</b> <b>Elise MOMPLOT</b>		04 73 54 27 27 rased.brassac@ac-clermont.fr
Bizaleix ISSOIRE BESSE	Psychologue	<b>Virginie LOISEAU</b> <b>(50%)</b>	Bizaleix ISSOIRE	06 66 86 13 36 virginie.loiseau@ac-clermont.fr
	Maître ADR	<b>Sophie CHARRIOT</b>		07 52 04 52 42 rased.bizaleix.besse@ac-clermont.fr
	Maître ADP	<b>David CAMPANO</b>	BESSE	07 68 15 99 62 rased.bizaleix.besse@ac-clermont.fr
Faubourg ISSOIRE	Psychologue	<b>Marjorie BAYARD</b>	Faubourg ISSOIRE	04 73 89 53 08 rased.faubourg@ac-clermont.fr
	Maître ADP	<b>Elise MOMPLOT</b>		
Coudes ISSOIRE	Maître ADP	<b>Valérie AUFRERE</b>	Coudes ISSOIRE	

# Circonscription RIOM-COMBRAILLES

IEN: Laurent CHEMINAL

Conseillers pédagogiques: Etienne ANQUETIL, Christelle CORNET

04 43 57 21 40

ien-riom-combrailles@ac-clermont.fr

R  
A  
S  
E  
D  
R  
I  
O  
M  
C  
O  
M  
B  
R  
A  
I  
L  
L  
E  
S

Secteur	Fonction	Intervenants	Ecole de rattachement	Coordonnées
Châtel-Guyon St Eloy les Mines	Psychologue	<b>Béatrice ROULLAUD</b>	P. Ravel CHATEL- GUYON	04 73 86 03 04 beatrice.roullaud@ac- clermont.fr
Les Ancizes St Gervais d'Auvergne Pionsat		<b>Marie-Hélène LE MANER</b>	ST GEORGES DE MONS	04 73 86 91 18 Marie-Helene.Le-Maner@ac- clermont.fr
Pontgibaud Combronde		<b>Sandrine Moreira</b>	Poste rattaché à 2 circonscriptions C.Ville et R.Combrailles	06 84 23 43 46 93 sandrine.moreira@ac- clermont.fr
Beauregard Vendon /Chatelguyon /Combronde/Gimeaux/Promp sat/St Hippolyte/ Teihlede/ Yssac La Tourette/ St Bonnet Près Riom	Maître ADP	<b>Sandrine COULAIS</b>	P. Ravel CHATEL- GUYON	04 73 86 03 11 sandrine.coulais@ac- clermont.fr
Buxieres sous Montaigut/ La peyrouse/ Menat/Montaigut En Combrailles/ Montjoie/ Servant/ St Eloy les Mines		<b>Frédérique CROIZET</b>	La Roche ST ELOY LES MINES	04 73 85 01 24
Bromont La Mothe/Chapdes Beaufort/ La goutelle/ Mazayes/Pulverieres/ St Jacques d'Ambur/ St Ours les Roches/ Pontgibaud Charbonnières les Varennes/ Paugnat/		<b>Isabelle SCHALL</b>	St Ours les Roches	isabelle.schall@ac-clermont.fr
Loubeyrat/Les Ancizes/ Queille/ Manzat/St Geroges de Mons/ St Angel/Vitrac/ Charbonnières les Vieilles		<b>Charlaine CARIAT</b>	ST GEORGES DE MONS	04 73 86 70 55 charlaine.cariat@ac- clermont.fr
Biollet/Charensat/Espinasse/St Priest des Champs/St Gervais d'Auvergne/Pionsat/St Maurice Près Pionsat/Blot L'Eglise/Pouzol/St Pardoux		<b>Patricia ROSSIGNOL</b>	ST GERVAIS D'Auvergne	04 73 85 77 15 patricia.rossignol@ac- clermont.fr

# Circonscription RIOM-LIMAGNE

IEN: Corinne SANCIER

Conseillers pédagogiques: Brigitte CLAVEL, Franck PRUNET

04 43 57 21 50

ien-riom-limagne@ac-clermont.fr

Secteur	Fonction	Intervenants	Ecole de rattachement	Coordonnées
Aigueperse, Pessat Villeneuve, Clerlande, Cellule, Davayat, Riom M. Genest - Thuret - St Clément de Régnat - Chateaugay, Chappes -	Psychologue	<b>Jeanne LESME</b>	Elémentaire Les Jacquemarts AIGUEPERSE	04 73 63 65 75 Jeanne.Lesme@ac-clermont.fr
Ennezat -Les Martres sur Morge, Saint Beauzire, Mozac, Riom Jean Rostand		<b>Clotilde BOURRET</b>	Elémentaire R. Cassin RIOM	04 73 33 13 06 07 66 78 19 38 Clotilde.bouret@ac-clermont.fr
volvic, Sayat, Riom : Brossolette R Cassin, Ménétrol, Marsat, Malauzat, Argnat, Moulet		<b>Pauline VINCENT</b>	Elémentaire R. Cassin RIOM	04 73 33 15 03 07 68 10 37 18 pauline.vincent1@ac-clermont.fr
	Maître ADR	<b>Marie-Thérèse COQUART</b>	Elémentaire Les Jacquemarts - AIGUEPERSE	04 73 63 65 75 mcoquart@ac-clermont.fr
Aigueperse, Artonne, Aubiat, Chazelles, Champs, Effiat, Jozerand, Montpensier, St Agoulin, Marcillat, Montcel, St Genes, St Quintin, Vensat, St Clément de Régnat	Maître ADP	<b>Sylvie ROBINET</b>	Elémentaire Les Jacquemarts - AIGUEPERSE	04 73 63 72 22 sylvie.robinet@ac-clermont.fr
Riom (M. Genest) - Cellule - Davayat		<b>Sylvia CHOTARD</b>	Primaire M. Genest RIOM	04 73 38 38 96 sylvia.chotard@ac-clermont.fr
Volvic, Moulet, Sayat, Argnat, Malauzat, Châteaugay, Enval		<b>Nelly LARGERON</b>	Elémentaire VOLVIC	04 73 33 51 76 nelly.calvet@ac-clermont.fr
Mozac, Riom (J. Rostand), Pessat-Villeneuve, Clerlande, Cheix s/ Morge, La Moutade, Thuret		<b>Gaëlle LAVEST</b>	Elémentaire MOZAC	04 73 67 70 37 gaelle.lavest@ac-clermont.fr
Riom (R. Cassin, Brossolette) - Ménétrol - Marsat		<b>Anne-Marie ANDRE</b>	Elémentaire R. Cassin RIOM	04 73 38 59 03 a.-marie.andre@ac-clermont.fr
Ennezat, Chappes, St Beauzire, Martres s/ Morge		<b>Fabienne MAGNE</b>	JOZE	Lundi - mardi fabienne.fourt@ac-clermont.fr

# Circonscription THIERS

IEN: Gilles COLONEL

Conseillères pédagogiques: Karine BULIDON, Isabelle DUFFOUR

04 43 97 17 25


ien-thiers@ac-clermont.fr

R  
A  
S  
E  
D  
  
T  
H  
I  
E  
R  
S

	Fonction	Intervenants	Ecole de rattachement	Coordonnées
THIERS	Psychologue	<b>Valérie TOURNILHAC</b>	G. Sand THIERS	04 73 80 28 74 valerie.tournilhac@ac-clermont.fr
		<b>Fabienne BEFFARA</b>	PUY- GUILLAUME	04 73 94 73 04 fabienne.beffara@ac-clermont.fr
	Maître ADP	<b>Bénédicte PICQUE</b>	G. Sand THIERS	04 73 80 28 74 benedicte.picque@ac-clermont.fr
LEZOUX	Psychologue	<b>Alette BRUN</b>	LEZOUX	04 73 73 11 89 06 68 18 38 85 arlette.huguet@ac-clermont.fr
	Maître ADR	<b>Marielle GONDROY</b>		04 73 73 05 25 marielle.gondroy@ac-clermont.fr
	Maître ADP	<b>Lucie SAURET</b>		04 73 73 05 25 lucie.sauret@ac-clermont.fr
		<b>Line ROUMANEIX</b>		04 73 73 05 25 line.roumaneix@ac-clermont.fr
PUY- GUILLAUME	Maître ADP	<b>Isabelle CHALARD</b>	E.E.PU PUY GUILLAUME	04 73 94 61 65 isabelle.chalard@ac-clermont.fr
LA MONNERIE LE MONTEL	Maître ADP	<b>Remplacement de Mme Prévost en cours</b>	LA MONNERIE LE MONTEL	04 73 51 49 40
	Maître ADR	<b>Catherine ROUMET</b>		04 73 51 49 40 catherine.roumet@ac-clermont.fr



## Enseignants référents handicap pour la scolarisation des élèves en situation de handicap

Secteur	Enseignant référent handicap	Adresse 	Coordonnées
AMBERT	<b>Emmanuelle MERCAY</b>	Collège Jules Romains 31 av. du Dr Chassaing 63600 AMBERT	04 73 82 02 84 / 07 60 29 26 09 refhandicap63-ambert@ac-clermont.fr
CLERMONT NORD	<b>Elisabeth ROUSTER</b>	Collège Lucie Aubrac Rue Clovis Hugues 63000 CLERMONT-Fd	04 73 90 31 25 / 07 60 30 44 50 refhandicap63-clermont-nord@ac-clermont.fr
CLERMONT CENTRE	<b>Genevière BOYER</b>		04 73 90 70 94 / 07 60 29 62 28 refhandicap63-clermont-centre@ac-clermont.fr
CLERMONT OUEST	<b>Nicolas ROUX</b>	Collège Gérard Philippe 19 rue François Taravant 63100 CLERMONT-Fd	04 73 16 22 36 / 07 60 30 30 69 refhandicap63-clermont-ouest@ac-clermont.fr
CLERMONT EST	<b>Franck PILANDON</b>	Collège Anatole France Rue Anatole France 63360 GERZAT	04 73 91 40 75 / 07 60 30 71 33 refhandicap63-clermont-est@ac-clermont.fr
CLERMONT LIMAGNE	<b>Jean-Pierre AUDIER</b>		04 73 91 40 75 / 07 60 31 66 74 refhandicap63-clermont-limagne@ac-clermont.fr
CLERMONT COURONNE	<b>Marie HUON</b>	Collège Jean Rostand Rue de la Garenne 63730 LES MARTRES DE VEYRE	refhandicap-clermont-couronne@ac-clermont.fr
CHAMALIERES	<b>Jean Yves BACLET</b>	Collège Teilhard de Chardin 63407 CHAMALIERES	04 73 36 65 81 / 07 60 29 57 46 refhandicap63-chamalieres@ac-clermont.fr
COURNON	<b>Gloria DIALLO</b>	Collège Marc Bloch Av. de la Libération 63800 COURNON	04 73 24 49 23 / 07 60 30 70 22 refhandicap63-cournon@ac-clermont.fr
COMBRAILLES	<b>Véronique PICOT</b>	Collège Bascoulergue Rue Jules Ferry 63390 St GERVAIS D'AUVERGNE	04 73 85 70 75 / 07 60 30 50 31 refhandicap63-combrailles@ac-clermont.fr
RIOM EST	<b>Magali BERNARD</b>	Ecole René Cassin Av. du Général De Gaulle 63200 RIOM	04 73 38 42 25 / 07 60 30 73 79 refhandicap63-riom-est@ac-clermont.fr
RIOM OUEST	<b>Hélène ANGOT</b>		04 73 64 10 22 / 07 60 29 56 72 refhandicap63-riom-ouest@ac-clermont.fr
CLERMONT SUD	<b>Agnès DIOT</b>	Lycée pro Ste-Claire Deville Chemin des Croisettes 63500 ISSOIRE	04 73 96 42 19 refhandicap63-clermont-sud@ac-clermont.fr
ISSOIRE SANCY	<b>Régis GRANGIER</b>		04 73 89 47 13 / 06 65 44 99 38 refhandicap63-issoire-sancy@ac-clermont.fr
THIERS	<b>Audrey CALDART</b>	Lycée pro G. Tillion 68 av. Léo Lagrange 63300 THIERS	04 73 80 25 72 / refhandicap63-thiers@ac-clermont.fr
PRIVE EST	<b>Amélie BLANCHON</b>	Centre Diocésain de Pastorale 133 av. de la République 63051 CLERMONT-Fd Cedex	07 63 71 92 87 refhandicap63-prive-est@ac-clermont.fr
PRIVE OUEST	<b>Dominique BLANC</b>		07 63 71 92 88 refhandicap63-prive-ouest@ac-clermont.fr
Privé Nord	<b>Laetitia NICKEL</b>		06 26 48 75 95 refhandicap63-prive-nord@ac-clermont.fr

# Unités localisées pour l'inclusion scolaire

## ULIS Ecole par circonscription

### AMBERT

EE Henri Pourrat (2 ULIS) rue Blaise Pascal - 63600 AMBERT	Emmanuelle CHAMBADE Marie TRIQUENAU	04 73 82 02 07 ecole.elem.ambert@ac-clermont.fr
Collège Bellime Rue Rhin et Danube - 63120 COURPIERE	Marion PROST	04 73 53 15 83 0631523N@ac-clermont.fr

### CLERMONT - BILLOM - VIC

EE Guyot Dessaigne 63160 BILLOM	Laetitia MESSIN	04 73 68 41 07 ecole-elem.billom@ac-clermont.fr
EE Jacques Prévert Pl de la Résistance - 63270 VIC LE COMTE	David MILLET	04 73 69 01 54 ecole-elem.j-prevert.vic-le-comte.63@ac-clermont.fr
EE Albert Bayet 13 et 15 rue V. Basch -63000 CLERMONT-Fd	Jean-Baptiste FELIDE	04 73 40 87 91 ecole-elem.a-bayet.clermont.63@ac-clermont.fr
EE Anatole France 154 rue A. France - 63000 CLERMONT-Fd	Laure BOUDJEMAA	04 73 40 88 04 ecole-elem.a-france.clermont.63@ac-clermont.fr
EE Ferdinand Buisson rue G. Courbet - 63100 CLERMONT-Fd	Marie GUILLAUME	04 73 40 87 94 ecole-elem.f-buisson.clermont.63@ac-clermont.fr

### CHAMALIERES

EE La Dordogne Quai Féron - 63150 LA BOURBOULE	Cécile ADAM	04 73 81 04 25 cecile.adam@ac-clermont.fr
EE Montjoly 19 av des Thermes - 63400 CHAMALIERES	Floriane GIRARD	04 73 37 33 31 emilie.ronget@ac-clermont.fr

### CLERMONT - GERGOVIE

EE Vercingétorix rue Vercingétorix - 63170 AUBIERE	Lionel BRESSON	04 73 26 02 45 0630145r@ac-clermont.fr
EE Jean Zay Av du Gal Leclerc - 63110 BEAUMONT	Stéphane HECQUET	04 73 93 13 19 0631933j@ac-clermont.fr

### CLERMONT - PLAINE

EE Jean de La Fontaine 24 rue de la Grande Combaude - 63100 CLERMONT-Fd	Loïc VAUZELLE	04 73 24 50 06 0630989h@ac-clermont.fr
EE Jules Vallès 24 rue du Solayer - 63100 CLERMONT-Fd	Elisabeth CARVALHO	04 73 24 49 63 0631508x@ac-clermont.fr
EE Jean Jaurès 76 av de la Gare- 63360 GERZAT	Alison CROZAT	04 73 25 14 06 0631664s@ac-clermont.fr
EE Jules Ferry 8 rue J. Ferry - 63118 CEBAZAT	Camille DUCROS	04 73 24 34 78 0631443b@ac-clermont.fr
Ecole privé Francs-Rosiers 122 av de la République - 63100 CLERMONT-Fd	Virginie MARMONIER	04 73 98 67 23 admecole@jbdelasalle.com

**CLERMONT - TERRES NOIRES**

EE Anatole France Route de Riom - 63350 MARINGUES	<b>Carole SIGUIER</b>	04 73 68 75 40 ecole.a-france.maringues.63@ac-clermont.fr
EE Le Bourgnon 63370 LEMPDES	<b>Eline DAY</b>	04 73 61 82 87 ecole-elem.bourgnon.lempdes.63@ac-clermont.fr
EE François Beytout Rue Curie - 63510 AULNAT	<b>Anne Stéphanie LUCAS</b>	04 73 60 42 90 0630154a@ac-clermont.fr
EE Pierre Brossolette 15 rue J. Verne - 63430 PONT DU CHÂTEAU	<b>Fabien GANDILLON</b>	04 73 83 22 35 0631216e@ac-clermont.fr

**CLERMONT - VILLE**

EE Jean Butez 19 rue Champfleuri - 63100 CLERMONT-Fd	<b>Véronique BATISSE</b>	04 73 40 87 95 ecole-elem.j-butez.clermont.63@ac-clermont.fr
EE Edgar Quinet 2 pl Maréchal Fayolle - 63000 CLERMONT-Fd	<b>Karine DESPLANQUES DESIR Patricia</b>	04 73 40 88 17 ecole-elem.e-quinet.clermont.63@ac-clermont.fr
EE Jean Macé 14 rue Berteaux - 63000 CLERMONT-Fd	<b>Lucie DELETANG</b>	04 73 40 88 09 ecole-elem.j-mace.clermont.63@ac-clermont.fr
EE Aristide BRIAND 6 rue St Simon - 63000 CLERMONT-Fd	<b>Morgane RETO</b>	04 73 40 87 93 ecole-elem.a-briand.63@ac-clermont.fr
EE Marie Curie 6 rue St Simon - 63000 CLERMONT-Fd	<b>Elise BONNEL</b>	0473408797 ce.0630258N@ac-clermont.fr
EE Edouard HERRIOT 63000 CLERMONT-Fd	<b>Charlotte GARDES</b>	04 73 40 88 05 ce.0630284S@ac-clermont.fr
EE Jean Jaurès 14 rue A. Mallet - 63000 CLERMONT-Fd	<b>Nicolas PICHON</b>	04 73 26 60 02 ecole-elem.j-jaures.clermont.63@ac-clermont.fr

**COURNON - VAL D'ALLIER**

EE Henri BOURNEL 10 av de la Libération - 63800 COURNON	<b>Audrey BEGON</b>	04 73 77 64 71 ecole-elem.h-bournel.cournon.63@ac-clermont.fr
EE Léon Dhermain 52 av des Dômes - 63800 COURNON	<b>Christine FOULIARD</b>	04 73 77 64 61 ecole-elem.l-dhermain.cournon.63@ac-clermont.fr

**ISSOIRE**

EE Barrière rue Henri Barbusse - 63500 ISSOIRE	<b>Albane RIBONY</b>	04 73 89 05 90 ecole-elem.barriere.issuire.63@ac-clermont.fr
EE Bizaleix rue de Bizaleix - 63500 ISSOIRE	<b>Laurie GONCALVES</b>	04 73 89 07 95 ecole-elem.bizaleix.issuire.63@ac-clermont.fr
Ecole élémentaire Ch. de la Plagne - 63340 ST GERMAIN LEMBRON	<b>David ANDRE</b>	04 73 96 54 60 / 04 73 96 38 65 (ULIS) ecole-elem.st-germain-lembrou.63@ac-clermont.fr
Ecole élémentaire 27 rue Couarde - 63570 BRASSAC LES MINES	<b>Vanessa BLONDEL</b>	04 73 54 37 82 ecole-elem.brassac.63@ac-clermont.fr

**RIOM - COMBRAILLES**

EE La Roche (2 ULIS) 63700 ST ELOY LES MINES	<b>Marianne MONDON Célia COLIN-PERSON</b>	04 73 85 01 24 0631282b@ac-clermont.fr
Ecole élémentaire publique 63390 ST GEORGES DE MONS	<b>Antoine COLOMBO</b>	04 73 86 70 55 0631498l@ac-clermont.fr
Ecole élémentaire publique 63140 CHATELGUYON	<b>Emilie VILLECHALANE</b>	04 73 86 03 11ecole-elem.chatel-guyon.63@ac-clermont.fr

ULIS ECOLES

Ecole privée N-D des Arts Sacré Cœur ULIS TED rue Victor Basch - 63200 RIOM	<b>Stéphanie DAS NEVES</b>	04 73 38 06 39 secretariat@ecolenotredamedesarts.fr
Ecole primaire Pierre Ravel 1 rue de la Pérouse - 63140 CHATEL-GUYON	<b>Emilie VILLECHALANE</b>	04 73 86 03 11 0631421c@ac-clermont.fr
<b>RIOM - LIMAGNE</b>		
EE Les Jacquemarts 1 bd de l'Hôpital - 63260 AIGUEPERSE	<b>Marina CLERCK</b>	04 73 63 72 22 ecole-elem.aigueperse.63@ac-clermont.fr
EE René Cassin Av du Général De Gaulle - 63200 RIOM	<b>Alexandra DE MONTE</b>	03 73 38 53 03 ecole-elem.r-cassin.riom.63@ac-clermont.fr
EE Jean Rostand (2 ULIS) rue des Boules - 63200 RIOM	<b>Elodie REVILLIER Céline SIBAUD</b>	03 73 38 06 90 ecole-elem.j-rostand.riom.63@ac-clermont.fr
EE Gustage Roghi 63530 VOLVIC	<b>Lucille FRAUTO-LEGRAND</b>	04 73 33 51 76 ecole-elem.volvic.63@ac-clermont.fr
Ecole élémentaire 3 pl Lucien Bayle - 63119 CHATEAUGAY	<b>Mélanie DUMOND</b>	04 73 79 22 33 ecole-elem.chateaugay.63@ac-clermont.fr
<b>THIERS</b>		
EE George Sand 63300 THIERS	<b>Charlène LE GUILHAS</b>	04 73 80 21 70 0630855m@ac-clermont.fr
EE Emile Zola 63300 THIERS	<b>Emilie AGUILERA</b>	04 73 80 38 49 ce.0631495h@ac-clermont.fr
Ecole élémentaire 63290 PESCHADOIRES	<b>Caroline BOUCHER</b>	04 73 80 23 31 ce.0631528u@ac-clermont.fr
Ecole élémentaire 5 pl de l'église - 63290 PUY GUILLAUME	<b>Laurena REVERET</b>	04 73 94 76 92 0631392w@ac-clermont.fr
EE Marcus 19 rue de la République - 63190 LEZOUX	<b>Sandrine VALLON</b>	04 73 73 05 25 0632064B@ac-clermont.fr
<b>ULIS Ecole Renforcée</b>		
<b>ULIS Ecole avec projet pédagogique à dominante scolarisation des élèves porteurs d'un trouble de la fonction visuelle</b>		
EE Jean Moulin 159 rue de la Pradelle - 63000 CLERMONT-Fd	<b>Céline PRAZAK</b>	04 73 40 88 14 ecole-elem.j-moulin.63@ac-clermont.fr
<b>ULIS Ecole avec projet pédagogique à dominante scolarisation des élèves porteurs d'un trouble des fonctions motrices</b>		
EPEU Chanteranne 131 rue Champfleuri - 63100 CLERMONT-Fd	Directeur: <b>Grégory GADALOU</b>	04 73 92 76 71 ecole-speciale.chanteranne.clermont.63@ac-clermont.fr
ULIS Ecole à dominante polyhandicap EE Victor Hugo 51 rue de la Fontaine du Bac 63000 CLERMONT-Fd	Coordonnatrice: <b>Dominique DEGUIN</b>	04 73 40 88 06 0631492e@ac-clermont.fr

# Unités localisées pour l'inclusion scolaire

## ULIS Collège

### Collèges publics

P = Principal  
C = Coordonnateur

Collège Jules Romains 31 rue du Dr Chassaing - 63600 AMBERT	<b>P: Frédéric MOLLE</b> <b>C: Thibault OLIVET</b>	04 73 82 14 38 0631153l@ac-clermont.fr
Collège Irène et Frédéric Joliot-Curie Av Charles De Gaulle -BP 134-63170 AUBIERE	<b>P: Emmanuel CHABAUD</b> <b>C: Caroline LIADOUZE</b>	04 73 26 02 25 0631451k@ac-clermont.fr
Collège Henri Pourrat (2 ULIS) 1 bis rue Brunmuroi - 63122 CEYRAT	<b>P: Isabelle GERMAIN</b> <b>C: Véronique LENNE</b> <b>C: Eve DUHOUX</b>	04 73 61 42 76 0630063b@ac-clermont.fr
Collège Teilhard de Chardin (2 ULIS) 12 av Villars - 63400 CHAMALIERES	<b>P: Cédric CARRIE</b> <b>C: Emmanuelle MATHET</b> <b>C: Amélie SIMON</b>	04 73 37 75 04 0631125f@ac-clermont.fr
Collège Antoine Grimoald Monnet Le Marchidial - 63320 CHAMPEIX	<b>P: Sylvie MOUZEYAR</b> <b>C: Stéphanie DURAND</b>	04 73 96 39 20 0630016a@ac-clermont.fr
Collège Charles Baudelaire (2 ULIS) 32 rue Baudelaire - 63000 CLERMONT-Fd	<b>P: Séverine THIOURT</b> <b>C: Solenn FOURNIER</b> <b>C: Laurence DUQUESNOY</b>	04 73 26 56 95 0631502r@ac-clermont.fr
Collège Albert Camus rue du sous-marin Casabianca - 63100 CLERMONT-Fd	<b>P: Thierry PELOUX</b> <b>C: Marie DEMAY</b>	04 73 24 36 73 0631522m@ac-clermont.fr
Collège La Charme 4 rue de la Charme - 63100 CLERMONT-Fd	<b>P: Emmanuelle HUGOT</b> <b>C: Delphine LYONNE</b>	04 73 24 11 00 0631199l@ac-clermont.fr
Collège Lucie Aubrac rue C. Hugues - BP 52 La Pardieu - 63063 CLERMONT-Fd	<b>P: Romain BAUDOT</b> <b>C: Fanny GENESTE</b>	04 73 42 30 50 0631126g@ac-clermont.fr
Collège Roger Quilliot rue Jean Monnet - 63100 CLERMONT-Fd	<b>P: Caroline BOUYSSOU</b> <b>C: Charlotte COUTHIER</b>	04 73 19 27 50 0631773k@ac-clermont.fr
Collège Gérard Philipe 19 rue F. Taravant - 63100 CLERMONT-Fd	<b>P: Emmanuelle GRIMAL</b> <b>C: Béatrice FLANDRIN</b> <b>C: François CARMIER</b>	04 73 16 22 30 0631120a@ac-clermont.fr
Collège J. Rostand rue Jean Zay - 63730 LES MARTRES DE VEYRE	<b>P: Sylvie BONNEMOY</b> <b>C: Marie VIVE</b>	04 73 39 93 66 0631479r@ac-clermont.fr
Collège Marc Bloch 20 av de la Libération - 63803 COURNON	<b>P: Claudie DUCEPT</b> <b>C: Sylvie SCHIRTZINGER</b>	04 73 84 20 50 0630028n@ac-clermont.fr
Collège Bellime rue Rhin et Danube - 63120 COURPIERE	<b>P: Jérôme BOST</b> <b>C: Séverine VAVRIL</b>	04 73 53 15 83 0631523n@ac-clermont.fr
Collège La Ribeyre bd Pasteur - 63800 COURNON	<b>P: Sandrine MOURIER-STOPAR</b> <b>C: Brigitte ITIER</b> <b>C: Marie EGEA</b>	04 73 84 44 24 0631688t@ac-clermont.fr
Collège Anatole France (2 ULIS) Av Anatole France - 63360 GERZAT	<b>P: Brigitte BOUDRIOT</b> <b>C: Virginie VOLDOIRE</b> <b>C:</b>	04 73 23 68 70 0631161v@ac-clermont.fr
Collège Verrière 25 bd Pasteur - 63503 Issoire Cedex	<b>P: Franck LASSALAS</b> <b>C: Déborah GONZALEZ</b>	04 73 89 31 27 0631448g@ac-clermont.fr
Collège Les Prés 10 av A. Gaillard - 63500 ISSOIRE	<b>P: Valérie HUSAR</b> <b>C: Aurore CAPAROS</b>	04 73 89 21 39 0631604b@ac-clermont.fr



Collège Antoine De Saint-Exupéry 7 rue des Gargailles - 63370 LEMPDES	<b>P: Marylène CHALARD</b> <b>C: Line ROBLOT</b>	04 73 61 59 00 0631412t@ac-clermont.fr
Collège George Onslow 24 rue des Charretiers - 63190 LEZOUX	<b>P: Sylvie CHABAUD</b> <b>C: Karine COLMAN</b>	04 73 73 12 28 0631481t@ac-clermont.fr
Collège Marcel Bony Le Pessy - 63150 MURAT LE QUAYRE	<b>P: Marielle ARRIETA</b> <b>C: Marie ALEXANDRE</b>	04 73 81 06 44 0630010u@ac-clermont.fr
Collège Condorcet 58 rue Duchassein - 63290 PUY GUILLAUME	<b>P: Marion SIMONEAU</b> <b>C: Meghane PIAT</b>	04 73 94 71 12 ce.0630050M@ac-clermont.fr
Collège Jean Vilar (2 ULIS) 1 av du 19 mars 1962 - 63200 RIOM	<b>P: Lionel BRENEUR</b> <b>C: Laurent BARNOLA</b> <b>C: Nathalie MARTIN</b>	04 73 38 30 50 0631121b@ac-clermont.fr
Collège Pierre Mendès France (2 ULIS) 96 rue Emile Zola - 63200 RIOM	<b>P: Caroline PITSILLOS</b> <b>C: Cécile DUCHASSIN</b> <b>C: Christophe AMBLARD</b>	04 73 64 68 00 0631763z@ac-clermont.fr
Collège Michel de l'Hospital 34 bd Desaix - BP 42 - 63201 RIOM Cedex	<b>P: Jean-Marc SANCHEZ</b> <b>C: Aurélie POUYADOU</b>	04 73 38 24 72 0631580a@ac-clermont.fr
Collège de Liziniat Ch de la Plagne - 63340 ST GERMAIN LEMBRON	<b>P: Sophie GUEIDAN</b> <b>C: Julie CHABRILLAT</b>	04 73 96 42 19 0630064c@ac-clermont.fr
Collège Alexandre Varenne 63700 ST ELOY LES MINES	<b>P: Sébastien MENIELLE</b> <b>C: Anne AUBERGER</b> <b>C: Gauthier CARON</b>	04 73 85 06 64 0630060y@ac-clermont.fr
Collège Baptiste Bascoulergue rue J. Ferry - 63390 ST GERVAIS D'AUVERGNE	<b>P: Agnès CHAPUT</b> <b>C: Cécile BOURNISIEEN</b>	04 73 85 72 56 0630065d@ac-clermont.fr
Collège Antoine Audembron (2 ULIS) 18 rue du Dr Dumas - 63300 THIERS	<b>P: Christine LARGUIER</b> <b>C: Olivier HENONIN</b> <b>C: Héloïse GUFFROY</b>	04 73 80 06 36 0631238d@ac-clermont.fr
Collège La Comté H. Bertrand 170 pl de la Molière - 63270 VIC LE COMTE	<b>P: Sylvie ANDRE</b> <b>C: Sakina HARMAND</b>	04 73 69 02 11 0630072l@ac-clermont.fr
Collège Victor Hugo 4 av de la Liberté - 63530 VOLVIC	<b>P: Valérie TOURNADRE-LONDICHE</b> <b>C: Marie-Pierre CROZET</b>	04 73 33 52 26 06330074n@ac-clermont.fr

### Collèges privés

P = Principal  
C = Coordonnateur

Collège Saint-Joseph (2 ULIS) 17 rue du Mont Mouchet - BP 94 - 63172 AUBIERE	<b>Directeur: Gabriel PIGNIDE</b> <b>C: Annick PLANE</b> <b>C: Amélie BLANCHON</b>	04 73 26 03 33 accueil.stjoseph@fenelon63.fr
Collège privé Sainte-Marie ( 2 ULIS) 3 pl M. Menut - BP 133 - 63203 RIOM	<b>P: Yann THEBAULT</b> <b>C: Sophie ROCHER</b> <b>C: Anne-Sophie TABARD</b>	04 73 38 02 23 contact@sainte-marie-riom.fr
Collège Notre-Dame 63160 BILLOM	<b>P: Philippe DECHAVANNE</b> <b>C: Laurent HURTREZ</b>	04 73 68 40 26 colle.notredame.billom@wanadoo.fr
Collège Saint-Joseph 3 rue Principale - 63450 ST SATURNIN	<b>P: Marie-Dominique CHUPIN</b> <b>C: Béatrice LAPORTE</b>	04 73 39 30 19 ce.0631111r@ac-clermont.fr

## ULIS Collège Renforcée

### ULIS Collège renforcée pour la scolarisation des élèves porteurs d'un trouble de la fonction auditive

#### Collège public

P = Principal  
C = Coordonnateur

Collège Gérard Philippe  
19 rue F. Taravant - 63100 CLERMONT-Fd

P: Emmanuelle Grimal  
C: Béatrice FLANDRIN  
C: François CARMIER

04 73 16 22 30  
0631120a@ac-clermont.fr

### ULIS Collège renforcée pour des élèves présentant un polyhandicap

#### Collège public

P = Principal  
C = Coordonnateur

Collège Antoine De Saint-Exupéry  
7 rue des Gargailles - 63370 LEMPDES

P: Marylène CHALARD  
C: Sanda HANACHI

04 73 61 59 00  
0631412t@ac-clermont.fr

### ULIS Collège renforcée pour la scolarisation des élèves porteurs d'un trouble de la fonction visuelle

#### Collège public

P = Principal  
C = Coordonnateur

Collège Molière  
52 rue Molière - 63110 BEAUMONT

P: Anne EBERLE  
C: Sylvie PLANEIX

04 73 27 50 94  
0630000r@ac-clermont.fr

# Unités localisées pour l'inclusion scolaire ULIS Lycée

## Lycées publics

P = Proviseur  
C = Coordonnateur

Lycée d'enseignement général et hôtelier Voir Romaine - 63407 CHAMALIERES	<b>P: François TRAULE</b> <b>C: Mohammed IBNOUZAHIR</b>	04 73 31 74 50 0631669x@ac-clermont.fr
Lycée professionnel François Rabelais 13 av du charbonnier - 63570 BRASSAC LES MINES	<b>P: Gilles CEYRAS</b> <b>C: Aude FRISCH</b>	04 73 54 17 69 0630012w@ac-clermont.fr
Lycée polyvalent Lafayette 21 bd R. Schuman - 63002 CLERMONT-Fd	<b>P: Christine PELISSIER</b> <b>C: Christine CHASTANG</b>	04 73 28 08 08 0630021f@ac-clermont.fr
Lycée professionnel Amédée Gasquet 12 rue J-B. Torrilhon - 63000 CLERMONT-Fd	<b>P: Dominique LOPEZ</b> <b>C: Nicolas RICHARD</b>	04 73 31 56 56 0630024j@ac-clermont.fr
Lycée professionnel Germain Tillion 68 av Léo Lagrange - 63300 THIERS	<b>P: Xavier MAILLET</b> <b>C: Delphine MONTAGNER</b>	06 79 64 61 39 ulis.lpthiers@ac-clermont.fr
Lycée général Ambroise Brugière 44 rue des Planchettes - 63039 CLERMONT- Fd Cedex 2	<b>P: Richard COMMEAU</b> <b>C: Stéphanie HAMELIN</b>	04 73 23 20 11 06 16 50 46 96 0630077s@ac-clermont.fr
ULIS Lycée EREA (2 ULIS) Maréchal De Lattre de Tassigny - Opme 63540 ROMAGNAT	<b>P: Brigitte BARBEZ</b> <b>C: Clélia BERTOLUS</b> <b>C: Julien SAINTON</b>	04 73 79 45 58 0630665f@ac-clermont.fr
Lycée professionnel Roger Claustres 127 rue du Dr Hospital - 63039 CLERMONT-Fd Cedex 2	<b>P: Anne LACHAUD</b> <b>C: Véronique MONTABRUT</b> <b>C: Cécile CRANTELE</b>	04 73 19 21 00 0630022g@ac-clermont.fr
Lycée professionnel Marie Laurencin 1 av Jean Monnet - 63201 RIOM Cedex 1	<b>P: Christian PUECHBROUSSOU</b> <b>C: Céline BANSON</b> <b>C: Sylvie GAZULL</b>	04 73 64 69 60 0630054s@ac-clermont.fr

## Lycées privés

P = Proviseur  
C = Coordonnateur

Etablissement Sainte-Marie - ULIS TED/TSA 3 pl M. Menut - BP 133 - 63203 RIOM Cedex	<b>P: Frédéric BEC</b> <b>C: Valérie COUDERT</b>	04 73 38 02 23 contact@sainte-marie- riom.fr
--	---	--

# Coordination des PIAL

## Pôles inclusifs d'accompagnement localisés

### Secteur Centre

**Référente PIAL SDEI 63: Emmanuelle RIVOLIER**  
**04 73 60 98 94 / sdei63-pial-centre@ac-clermont.fr**

PIAL	Co-pilotes	Coordonnateur	Enseignant référent
LES MARTRES DE VEYRE Collège Jean Rostand	<b>Sylvie BONNEMOY</b> - Principale <b>Hélène ROMEUF</b> - IEN	<b>Marie VIVE</b> pial63-lesmartres-rostand@ac-clermont.fr	Marie HUON Agnès DIOT
COURNON D'AUVERGNE Collège La Ribeyre	<b>Sandrine MOURIER STOPAR</b> - Principale <b>Hélène ROMEUF</b> - IEN	<b>Valérie PIAIA</b> pial63-cournon-ribeyre@ac-clermont.fr	Gloria DIALLO
LEMPDES Collège Antoine de St Exupéry	<b>Marylène CHALARD</b> - Principale <b>Jocelyne BOURDET</b> - IEN	<b>Estelle TRIOULLIER</b> pial63-lempdes-saint-exupery@ac-clermont.fr	Marie HUON
PONT DU CHÂTEAU Collège Mortaix	<b>Gilles MARION</b> - Principal <b>Jocelyne BOURDET</b> - IEN	<b>Séverine TREPIED</b> pial63-pontduchateau-mortaix@ac-clermont.fr	Jean-Pierre AUDIER
AUBIERE Collège Irène et Frédéric Joliot-Curie	<b>Emmanuel CHABAUD</b> - Principal <b>Loëtitia DUPONT</b> - IEN	<b>Sandrine BERNARD</b> pial63-aubiere-curie@ac-clermont.fr	Gloria DIALLO
CEYRAT Collège Henri Pourrat	<b>Isabelle GERMAIN</b> - Principale <b>Loëtitia DUPONT</b> - IEN	<b>Jean-Eric PASQUIER</b> pial63-ceyrat-pourrat@ac-clermont.fr	Jean-Yves BACLET
CHAMALIERES Collège Teilhard de Chardin	<b>Cédric CARRIE</b> - Principal <b>Marie-Gabrielle VACHETTE</b> - IEN	<b>Mohammed IBNOUZAHIR</b> pial63-chamalieres-chardin@ac-clermont.fr	Jean-Yves BACLET
BILLOM Collège du Beffroi	<b>Yann ZYGMUNT</b> - Principal <b>Bruno CHAMPIGNEUL</b> - IEN	<b>Agnès CHAILLON</b> pial63-billom-beffroi@ac-clermont.fr	Emmanuelle MERCAY
CLERMONT-Fd Collège Gérard Philipe	<b>Emmanuelle GRIMAL</b> - Principale <b>Bruno CHAMPIGNEUL</b> - IEN	<b>Nadine POUMEROL DUMORTIER</b> pial63-clermont-philipe@ac-clermont.fr	Nicolas ROUX
CLERMONT-Fd Collège La Charme	<b>Emmanuelle HUGOT</b> - Principale <b>Laurence CORNET-DEBRAYE</b> - IEN	<b>Christophe MATTHIEU</b> pial63-clermont-charme@ac-clermont.fr	Elisabeth ROUSTER
CLERMONT-Fd Collège Albert Camus	<b>Thierry PELOUX</b> - Principal <b>Laurence CORNET-DEBRAYE</b> - IEN	<b>Sylvie DENIS</b> pial63-clermont-camus@clermont.fr	Franck PILANDON

## Coordination des PIAL

### Pôles inclusifs d'accompagnement localisés

#### Secteur Nord

Référente PIAL SDEI 63: Roseline HUYNH

04 73 60 98 64 / sdei63-pial-nord@ac-clermont.fr

PIAL	Co-pilotes	Coordonnateur	Enseignant référent
MARINGUES Collège L. Michel	<b>Christophe MORGES</b> - Principale <b>Jocelyne BOURDET</b> - IEN	<b>Hervé PEYRTON</b> pial63-maringues-michel@ac-clermont.fr	Magali BERNARD Audrey CALDAR
THIERS Collège Audembron	<b>Christine LARGUIER</b> - Principale <b>Gilles COLONEL</b> - IEN	<b>Delphine MONTAGNER</b> pial63-thiers.audembron@ac-clermont.fr	Audrey CALDAR
ST GERVAIS D'AUVERGNE Collège Bascoulergue	<b>Agnès CHAPUT</b> - Principale <b>Laurent CHEMINAL</b> - IEN	<b>Sabrina MENIER</b> pial63-saintgervais-bascoulergue@ac-clermont.fr	Véronique PICOT Jean-Yves BACLET
PONTAUMUR Collège P. Gironnet	<b>Joffrey DUREL</b> - Principale <b>Marie-Gabrielle VACHETTE</b> - IEN	<b>Alexis ROSSIGNOL</b> pial63-pontaumur-gironnet@ac-clermont.fr	Véronique PICOT
LEZOUX Collège G. Onslow	<b>Christine CHABAUD</b> - Principale <b>Gilles COLONEL</b> - IEN	<b>Stéphanie BILLET</b> pial63-lezoux-onslow@ac-clermont.fr	Jean-Pierre AUDIER
AIGUEPERSE Collège D. Diderot	<b>Véronique RIFFARD</b> - Principal <b>Corinne SANCIER</b> - IEN	<b>Magali LAURENT</b> pial63-aigueperse-diderot@ac-clermont.fr	Hélène ANGOT
RIOM Collège P. Mendès France	<b>Caroline PITSILLOS</b> - Principal <b>Corinne SANCIER</b> - IEN	<b>Florence RIBOUD</b> pial63-riom-mendes-france@ac-clermont.fr	Hélène ANGOT
RIOM Collège M. de l'Hospital	<b>Jean-Marc SANCHEZ</b> - Principal <b>Corinne SANCIER</b> - IEN	<b>Céline BANSON</b> pial63-riom.hospital@ac-clermont.fr	Magali BERNARD Hélène ANGOT
RIOM Collège Ste Marie	<b>Yann THEBAULT</b> - Chef d'établissement <b>Laurent CHEMINAL</b> - IEN	<b>Janick PRIGENT-GOUMAULT</b> pial63-riom-notredame@ac-clermont.fr	Laetitia NICKEL
CHATEL-GUYON Collège Champclaux	<b>François BARDET</b> - Principale <b>Laurent CHEMINAL</b> - IEN	<b>Maud SUBRA</b> pial63-chatelguyon-champclaux@ac-clermont.fr	Magali BERNARD
GERZAT Collège A. France	<b>Brigitte BOUDRIOT</b> - Principal <b>Laurence CORNET-DEBRAYE</b> - IEN	<b>Véronique LAPEYRE</b> pial63-gerzat-france@clermont.fr	Franck PILANDON

## Coordination des PIAL

### Pôles inclusifs d'accompagnement localisés

Secteur Sud

Référente PIAL SDEI 63: Sylvie GORRIER

04 73 60 98 44 / sdei63-pial-sud@ac-clermont.fr

PIAL	Co-pilotes	Coordonnateur	Enseignant référent
CLERMONT-Fd Collège Baudelaire	<b>Séverine THIOURT</b> - Principale <b>Sylvie MOSNIER</b> - IEN	<b>Sandrine BEZON</b> pial63-clermont- baudelaire@ac-clermont.fr	Geneviève BOYER
CLERMONT-Fd Collège Jeanne d'Arc	<b>Pascale MAITRE</b> - Principale <b>Sylvie MOSNIER</b> - IEN	<b>Didier AVOND</b> pial63-clermont-darc@ac- clermont.fr	Geneviève BOYER
CLERMONT-Fd Collège L. Aubrac	<b>Romain BAUDOT</b> - Principal <b>Bruno CHAMPIGNEUL</b> - IEN	<b>Anne-Laure DANIEL</b> pial63-clermont-aubrac@ac- clermont.fr	Elisabeth ROUSTER
CLERMONT-Fd Collège R. Quilliot	<b>Caroline BOUYSSOU</b> - Principale <b>Sylvie MOSNIER</b> - IEN	<b>Jean-Marc DANCIE</b> pial63-clermont-quilliot@ac- clermont.fr	Nicolas ROUX
CLERMONT-Fd Les Cordeliers	<b>Marie-Dominique RUIVARD</b> - Principale <b>Laurence CORNET-DEBRAYE</b> - IEN	<b>Anne DESHORS</b> pial63-clermont- cordeliers@clermont.fr	Dominique BLANC Laëtitia NICKEL Amélie BLANCHON
AUBIERE Saint-Joseph	<b>Marie-Ange ALIGIER</b> - Principale <b>Loëtitia DUPONT</b> - IEN	<b>Vanessa BAPTISTE</b> pial63-aubiere- saintjoseph@clermont.fr	Dominique BLANC Laëtitia NICKEL
AMBERT Collège J. Romains	<b>Frédéric MOLLE</b> - Principal <b>Delphine SEMAIL</b> - IEN	<b>Olivier DUBOIS</b> pial63-ambert-romains@ac- clermont.fr	Emmanuelle MERCAY
CUNLHAT Collège L. Gachon	<b>Laurence RICOUR</b> - Principale <b>Delphine SEMAIL</b> - IEN	pial63-cunlhat-gachon@ac- clermont.fr	Emmanuelle MERCAY
ROCHEFORT- MONTAGNE Collège G. Bennett	<b>Corinne CHAPUT</b> - Principale <b>Marie-Gabrielle VACHETTE</b> - IEN	<b>Cédric BREUILLARD</b> pial63-rochefort- bennett@ac-clermont.fr	Véronique PICOT Régis GRANGIER
ST GERMAIN LEMBRON Collège de Liziniat	<b>Sophie GUEIDAN</b> - Principale <b>Evelyne KULINCK</b> - IEN	<b>Sophie LACOSTE</b> pial63-lembron-liziniat@ac- clermont.fr	Régis GRANGIER
ISSOIRE Collège Les Prés	<b>Valérie HUSARD</b> - Principale <b>Evelyne KULINCK</b> - IEN	<b>Eric DELAVET</b> pial63-issoire-pres@ac- clermont.fr	Régis GRANGIER Agnès DIOT
CHAMPEIX Collège A. Grimoald Monnet	<b>Sylvie MOUZEYAR</b> - Principale <b>Loëtitia DUPONT</b> - IEN	<b>Stéphanie DURAND</b> pial63-champeix- grimoald@ac-clermont.fr	Régis GRANGIER Agnès DIOT

# Scolarisation des élèves à besoins éducatifs particuliers

## SEGPA - Section d'enseignement général et professionnel adapté

Etablissement	P = Principal D = Direction SEGPA	Coordonnées C = collège / S = SEGPA
Collège Jules Romains 31 av Dr Eugène Chassaing - 63600 AMBERT	<b>P: Frédéric MOLLE</b> <b>D: Olivier DUBOIS</b>	C: 04 73 82 14 38 segpa_ambert@ac-clermont.fr
Collège Jolio-Curie Av Charles De Gaulle - BP 134 63173 AUBIERE	<b>P: Emmanuel CHABAUD</b> <b>D: Sandrine BERNARD</b>	C: 04 73 26 02 25 S: 04 73 15 03 26 segpa_aubiere@ac-clermont.fr
Collège A. Camus Rue du sous-marin Casabianca 63100 CLERMONT-Fd	<b>P: Thierry PELOUX</b> <b>D: Vincent BILLIAUD</b>	C: 04 73 24 36 73 S: 04 73 74 91 61 segpa_clermont_camus@ac-clermont.fr
Collège G. Philipe 19 rue Taravant 63100 CLERMONT-Fd	<b>P: Emmanuelle GRIMAL</b> <b>D: Nadine POUMEROL DUMORTIER</b>	04 73 96 42 19 0630064c@ac-clermont.fr
Collège L. Aubrac Rue Clovis Hugues - BP 52 - La Pardieu 63063 CLERMONT-Fd Cedex 1	<b>P: Romain BAUDOT</b> <b>D: Anne-Laure DANIEL</b>	C: 04 73 42 30 50 S: 04 73 42 30 54 segpa_clermont_oradou@ac-clermont.fr
Collège La Ribeyre Bd Pasteur 63800 COURNON D'Auvergne	<b>P: Sandrine MOURIER STOPAR</b> <b>D: Véronique PIAIA</b>	C: 04 73 84 44 24 S: 04 73 77 53 17 segpa_cournon@ac-clermont.fr
Collège A. France Rue A. France 63360 GERZAT	<b>P: Brigitte BOUDRIOT</b> <b>D: Véronique LAPEYRE</b>	C: 04 73 23 68 70 segpa_@ac-clermont.fr
Collège Les Prés Av A. Gaillard 63500 ISSOIRE	<b>P: Valérie HUSAR</b> <b>D: Eric DELAVET</b>	C: 04 73 89 21 39 S: 04 73 89 85 53 segpa_issuire@ac-clermont.fr
Collège A. de St-Exupéry Rue des Gargailles 63370 LEMPDES	<b>P: Marylène CHALARD</b> <b>D: Isabelle VENTALON</b>	C: 04 73 61 59 00 S: 04 73 61 59 05 segpa_lempdes@ac-clermont.fr
Collège P. Mendès France 96 av E. Zola - BP 24 63201 RIOM	<b>P: Caroline PISTILLOS</b> <b>D: Florence RIBOUD</b>	C: 04 73 64 68 00 S: 04 73 64 68 05 segpa_riom@ac-clermont.fr
Collège Audembron Cité scolaire du Pontel - Av J. Jaurès 63300 THIERS	<b>P: Christine LARGUIER</b> <b>D: Sylviane DAUPHIN</b>	C: 04 73 80 06 34 S: 04 73 80 84 25 segpa_thiers@ac-clermont.fr

## EREA - Etablissement régional d'enseignement adapté

Maréchal De Lattre de Tassigny Opme 63540 ROMAGNAT	Directrice: <b>Brigitte BARBEZ</b>	04 73 79 45 58 0630665f@ac-clermont.fr
--	---------------------------------------	---



# Scolarisation des élèves à besoins éducatifs particuliers

## EFIV

### Dispositif de scolarisation des enfants issus de familles itinérantes et de voyageurs

Ecole itinérante du socle Ecole élémentaire Jean Moulin 195 rue de la Pradelle 63000 CLERMONT-FERRAND	Directrice: <b>Sandrine MAISONNEUVE</b>	Ecole itinérante  06 25 10 59 71  ecole.enfants-du-voyage.63@ac-clermont.fr
Mi temps EIS Complément et décharge de la directrice	Julie PETIT	ecole.intersecteur63@ac-clermont.fr 06 19 79 70 19
ISSOIRE	Véronique BEAULATON	ecole.enfants-du-voyage.issuire@ac-clermont.fr 06 15 37 68 25
LEZOUX	Julie DURAND	ecole.enfants-du-voyage.lezoux@ac-clermont.fr 06 25 10 80 79
RANDAN	Sandrine MAISONNEUVE	ecole.enfants-du-voyage.randan@ac-clermont.fr 06 25 10 59 71
CLERMONT-FERRAND	Emilie JAMMET	ecole.enfants-du-voyage.clermont@ac-clermont.fr 06 25 10 80 80
VOLVIC	Annette OMS	ecole.enfants-du-voyage.volvic@ac-clermont.fr 06 25 10 80 75
GERZAT	X	ecole.enfants-du-voyage.gerzat@ac-clermont.fr 06 12 47 18 05
Réseau des établissements pour les élèves du voyage RéEV Collège P. Mendès France 96 av E. Zola - BP 24 63201 RIOM	Animatrice du réseau: <b>Caroline PITSILLOS</b> Coordonnateur: <b>Christophe GOUTTEBARON</b>	RéEV Second degré  04 73 64 68 00  0631763z@ac-clermont.fr

# Scolarisation des élèves à besoins éducatifs particuliers

## Les UPE2A en école élémentaire

Unité pédagogique pour élèves allophones arrivants

### EANA

Enseignants de soutien linguistique pour les élèves allophones nouvellement arrivés

Intervention dans les écoles de la métropole clermontoise

Les enseignantes sont sous la responsabilité de  
l'IEN du SDEI

Prise de contact par l'école ou la circonscription

**Caroline ROUMY**

**Christelle CEYRAS**

**Nathalie COLSON**

**Isabelle RIGAL**

**Gwendoline LEVEL**

Secteur Riom **Sophie MARC - Audrey UBERTI ALLEGRE**

## Pôle Dispositif RELAIS

Pôle relais

Collège Lucie Aubrac  
Rue Clovis Hugues - BP 52 La Pardieu - 63063 CLERMONT-Fd Cedex 1  
04 73 42 30 50 - ce.0631126g@ac-clermont.fr

Principal du collège:  
**Romain BAUDOT**

Enseignantes / Coordonnatrices:  
**Lise BALESTRINO** - lise.balestrino@ac-clermont.fr  
**Angélique MANGOT** - angelique.mangot@ac-clermont.fr

## Unité locale d'enseignement - secteur pénitenciaire

**Centre pénitenciaire**  
Service scolaire  
Route d'Ennezat - 63200 RIOM

04 63 85 81 38  
centre-penitentiaire63@ac-clermont.fr

Responsable locale d'enseignement :  
**Claire BARBAT** - claire.barbat@justice.fr

## CEF - Centre éducatif fermé

**CEF - Centre éducatif fermé l'Arverne**

Association le Cap  
63330 PIONSAT

04 73 52 70 50

Enseignant:  
**Marie-Christine HAMON**

## UEE - Unités d'enseignement externalisées à l'école élémentaire

### UEE à l'école élémentaire

UEE IDJS Les Gravouses EPU Jean Zay 73 av du Limousin - 63000 CLERMONT-Fd	<b>Sylvie BRANDON</b> <b>Corinne TRENORAS</b>	04 73 31 70 80 ue-lesgravouses@ac-clermont.fr
UEE IDJS Les Gravouses EPU Jules Michelet 8 rue Antoine Bellet - 63000 CLERMONT-Fd	<b>Noémie CARLIER</b>	
UEE IME Chaudier EPU Marcus 19 rue de la République - 63190 LEZOUX	<b>Anne FRANCOIS</b>	04 73 80 75 11 contactimechaudier@adapei63.org
UEE IME Farandole EPU Nestor Perret 63000 CLERMONT-Fd	<b>Carole CHAÏBAN</b>	04 73 98 48 90 ime.farandole@alteris-asso.org
UEE IME Veyre-Monton EPU VEYRE MONTON	<b>Murielle ESTRADE</b>	04 73 69 64 75 ime.veyre@hotmail.fr
UEE ITEP OVE EPU Jean de La Fontaine	<b>Sandrine SAVAJOLS</b>	04 73 24 17 61 itep.montferrand@fondation-ove.fr
CMI Romagnat UEE pour élèves porteurs de troubles des fonctions motrices EPU Jacques Prévert ROMAGNAT	Coordonnateur pédagogique: <b>Pascal GAUME</b>	04 73 62 76 21 ecole.cmi-romagnat.63@ac-clermont.fr

### Unité d'enseignement autisme

UE Maternelle Autisme EMPU Daniel Fousson Rue Adrien Mabrut - 63100 CLERMONT-Fd	Coordonnatrice pédagogique: <b>Marlène MOUILLAUD</b>	Portable UEMA: 07 87 53 86 91 uema@chantelise.org
UE Maternelle Autisme Ecole maternelle Elsa Triolet Rue des Grands Creux - 63270 Vic le Comte	Coordonnatrice pédagogique: <b>Sonia DINGUIRARD</b>	04 73 69 06 16 Dinguirard Sonia Sonia.Dinguirard@ac-clermont.fr
UE Élémentaire Autisme Ecole élémentaire 1 allée des écoles - 63730 LES MARTRES DE VEYRES	Coordonnatrice pédagogique: <b>Manon PICARD</b>	04 73 39 95 55 Manon.Picard@ac-clermont.fr

## UEE - Unités d'enseignement externalisées au collège

Externalisation des parcours scolaires individualisés  
dans les établissements scolaires de secteur  
ITEP Jean Laporte

Villa de Malauzat 9 pl de la Mairie - 63200 MALAUZAT	<b>Stéphanie SAIDANE</b>	06 26 84 13 26 itep.malauzat@alteris-asso.org
Villa de Romagnat 4 ch du Cheix - 63540 ROMAGNAT	<b>Jorghina PLANCHAT</b>	04 73 31 07 19 06 26 84 07 17 itep.romagnat@alteris-asso.org
Villa de Montferrand 79 av Léon Blum - 63000 CLERMONT-Fd	<b>Richard FRAISSE</b>	04 73 25 21 46 itep.clermont@alteris-asso.org
Villa d'issoire Grange Fort - 63500 ISSOIRE	<b>Juliette TREPIED</b>	04 73 89 94 91 itep.issoire@alteris-asso.org
Villa de Cournon 5 av de la Margeride - 63800 COURNON	<b>Matthieu CONVERT</b>	09 53 26 85 11 itep.cournon@alteris-asso.org

### Unité d'enseignement

UEE ITEP Jean Laporte Collège Marc Bloch 20 av de la Libération - 63803 COURNON	<b>Valérie ROCHE</b>	ecole.itep-j-laporte.cournon.63@ac-clermont.fr 04 73 77 61 33 0630028n@ac-clermont.fr
UEE ITEP Montferrand Collège Albert Camus Rue du Sous marin Casabianca 63100 CLERMONT-Fd	<b>Matthieu FOURNIER</b>	itep.montferrand@fondation-ove.fr 04 73 24 36 73 0631522m@ac-clermont.fr
UEE IME Farandole Collège La Charme 4 rue de La Charme - 63100 CLERMONT-Fd	<b>Valérie JOYEUX</b>	04 73 98 48 90 ime.farandole@alteris-asso.org 04 73 24 11 00 0631199l@ac-clermont.fr
UEE IME Theix Collège A. Grimoald Monnet Le Marchidial - 63320 CHAMPEIX	<b>Sabine FROCHOT</b>	pedagogique.imetheix@pep63.org 04 73 96 39 20 0630016a@ac-clermont.fr
UEE CMI Romagnat Collège Molière 52 rue Molière - 63110 BEAUMONT	<b>Pascal GAUME</b>	04 73 62 76 21 ecole.cmi-romagnat.63@ac-clermont.fr 04 73 27 50 94 0630007r@ac-clermont.fr
UEE DIME Edouard Seguin Collège Pierre Mendès France 63200 RIOM	<b>Emmanuel TROUILLET</b>	04 73 24 33 30
UEE CRDV Collège Jeanne d'Arc 40 av de la Grande Bretagne 63037 CLERMONT-Fd	<b>Dominique YANG</b>	04 73 31 80 00 info@crdv.org 04 73 92 66 10 0631410r@ac-clermont.fr

## UEE - Unités d'enseignement externalisées au lycée

<p style="text-align: center;">UEE IME Theix Lycée agricole - EPL de Marmilhat BP 116 - 63370 LEMPDES</p>	<p><b>Sabine FROCHOT</b></p>	<p style="text-align: center;">04 73 87 35 17 pedagogique.imetheix@pep63.org</p> <p style="text-align: center;">04 73 83 72 50 legta.marmilhat@educagri.fr@ac-clermont.fr</p>
<p style="text-align: center;">UEE IME Les Roches Fleuries EREA Opme Maréchal De Lattre de Tassigny - Opme 63540 ROMAGNAT</p>	<p><b>Laurianne COUZON</b></p>	<p style="text-align: center;">04 73 43 00 93 ecole.ime-les-roches-fleuries.chamalieres.63@ac-clermont.fr</p> <p style="text-align: center;">04 73 79 45 58 0630665f@ac-clermont.fr</p>
<p style="text-align: center;">UEE IME Les Roches Fleuries Lycée d'enseignement général et hôtelier Voie romaine - 63407 CHAMALIERES</p>	<p><b>Laurianne COUZON</b></p>	<p style="text-align: center;">04 73 43 00 90 ecole.ime-les-roches-fleuries.chamalieres.63@ac-clermont.fr</p> <p style="text-align: center;">04 73 31 74 50 0631669x@ac-clermont.fr</p>
<p style="text-align: center;">UEE ITEP Montferrand Lycée professionnel Roger Claustres 127 rue du Dr Hospital 63039 CLERMONT-Fd</p>	<p><b>Matthieu FOURNIER</b></p>	<p style="text-align: center;">04 73 24 17 61 itep.montferrand@fondation-ove.fr</p> <p style="text-align: center;">04 73 19 21 00 0630022g@ac-clermont.fr</p>
<p style="text-align: center;">UEE CRDV - Lycée Jeanne d'Arc 40 av de Grande Bretagne 63037 CLERMONT-Fd</p>	<p><b>Dominique YANG</b></p>	<p style="text-align: center;">04 73 31 80 00 info@crdv.org</p> <p style="text-align: center;">04 73 92 66 10 0630019d@ac-clermont.fr</p>

## Unités d'enseignement du secteur médical et sanitaire

Accompagnement de la scolarisation des élèves suivis par les services de pédo-psychiatrie

U  
S  
E  
C  
T  
E  
U  
R  
M  
E  
D  
I  
C  
A  
L  
E  
T  
S  
A  
N  
I  
T  
A  
I  
R  
E

CMP/CHRU Service de pédo- psychiatrie	Enseignantes: <b>Katy PALOQUE</b> <b>Adeline BRUSTEL</b> <b>Cécile DIETSCHI</b>  Médecin: <b>Dominique FENEON</b>	CHU: 04 73 75 24 79 kpaloque@chu-clermontferrand.fr adeline.brustel@ac-clermont.fr cecile.dietschi@ac-clermont.fr
Unité d'enseignement CHU Estaing Espace enfants 1 pl Lucie Aubrac 63003 CLERMONT-Fd Cedex 1	Enseignantes: <b>Cécile DICHAMP</b> <b>Florence ROCHA</b>	04 73 75 06 31 / 04 73 75 06 72 ecole.chu-estaing.63@ac-clermont.fr
Hôpital de jour Enfants Riom	Enseignant: <b>Julien TROMPAT</b>  Médecins: <b>Noura DESMARCHELIER</b>	CMP Riom: 04 73 33 16 96 julien.trompat@ac-clermont.fr
CRTLA	Enseignante: <b>Katy PALOQUE</b> (jeudi)  Médecins : Nathalie BLANC, Elise RAMAIN, Charles DELECOLLE	04 73 75 19 50
CMI 3 rue de la Prugne 63109 ROMAGNAT	Coordonnateur pédagogique: <b>Pascal GAUME</b>  Direction: <b>Ivan RAUCROY</b>	04 73 96 42 19 0630064c@ac-clermont.fr
Hôpital de jour Ados Clermont (HJA)	Enseignante: <b>Christelle RICHARD</b>  Médecin: <b>Geneviève MORA</b>	07 86 52 06 64 christelle.richard@ac-clermont.fr christelle.richard@ahsm.fr
Unité de soins études (USE)	Enseignante: <b>Christelle RICHARD</b>  Médecin: <b>Dorothee DHENAIN</b>	
Unité fonctionnelle adolescents (UFADO)	Enseignante: <b>Christelle RICHARD</b>  Médecin: <b>Marie LAPEYRE</b>	

## Unités d'enseignement des établissements du secteur médico-social

IEM Romagnat BP 319 - 3 rue de la Prugne 63109 ROMAGNAT	Coordonnateur pédagogique: <b>Pascal GAUME</b> Direction: <b>Ivan RAUCROY</b>	04 73 62 76 21 ecole.cmi-romagnat.63@ac-clermont.fr
CRDV - Centre de rééducation pour déficients visuels 30 rue Ste Rose - 63000 CLERMONT-Fd	Direction: <b>Arnaud GREGOIRE</b>	04 73 31 80 00 info@crdv.asso.fr
Institut départemental des jeunes sourds - Les Gravouses / SSEFIS et UE 4 rue de Barante - 63000 CLERMONT-Fd	Coordonnateur pédagogique: <b>Olivier MEDINA</b> Direction: <b>Rodolphe PORTEFAIX</b>	04 73 31 70 82 ue-lesgravouses@ac-clermont.fr
IME E. Seguin 11 rue de l'ancien couvent Pompignat - 63119 CHATEAUGAY	Coordonnateur pédagogique: <b>Emmanuel TROUILLET</b> Direction: <b>Antoine DESFORGES</b>	04 73 24 33 30
IME Theix 63122 ST GENES CHAMPANELLE	Coordonnatrice pédagogique: <b>Sabine FROCHOT</b> Direction : <b>Céline LABAUNE</b>	04 73 87 35 17 pedagogique.imetheix@pep63.org
IME Les Roches Fleuries 2 bis rue des Galoubies 63406 CHAMALIERES	Coordonnateur pédagogique: <b>Laurianne COUZON</b> Direction: <b>Véronique CHABRILLAT</b>	04 73 43 00 96 ecole.ime-roches-fleuries.chamalieres.63@ac-clermont.fr
IME Pedro Poutignat Rue de la Calandre 63600 AMBERT	Enseignante: <b>Mathilde LADEVIE</b> Direction: <b>Evelyne ENOUF</b>	04 73 82 14 14 comptapoutignat@adapei63.org
IME Chaudier 63920 PESCHADOIRES	Direction: <b>Philippe THEVENOUX</b>	04 73 80 75 11 adapei-chaudier@wanadoo.fr
IME Le Chardonnet 30 av du Val Marie 63960 VEYRE MONTON	Direction: Fanny BOTTNER	04 73 69 64 75 contactimeveyre@adapei.org
IME Nonette 5 route de Parentignat 63340 NONETTE ORSONNETTE	Enseignante: <b>Marie-Ange DUCLOIX</b> Direction: <b>Jean-Pierre ROUILLON</b>	04 73 71 65 93 ecole.irp-nonette.63@ac-clermont.fr
DITEP Jean Laporte 10 rue de l'enclos 63800 COURNON D'AUVERGNE	Coordonnateurs pédagogiques: <b>Valérie ROCHE</b> Direction: <b>Antoine DEFORGES</b>	04 73 77 61 06 ecole.itep-j-laporte.cournon.63@ac-clermont.fr
DITEP de Montferrand 1 rue Franc-Rosier 63100 CLERMONT-Fd	Coordonnateur pédagogique: <b>Matthieu FOURNIER</b> Direction: <b>Guillaume GREFFIER</b>	04 73 24 17 61 itep.montferrand@fondation-ove.fr



# Ressources complémentaires

## Pôle académique "Public à besoins éducatifs particuliers"

CASNAV - Centre académique pour la scolarisation des nouveaux arrivants et enfants du voyage  
Rectorat de Clermont-Ferrand  
3 av Vercingétorix - 63033 CLERMONT-Fd Cedex 1  
04 73 99 35 08 - ce.casnav@ac-clermont.fr

<b>Marie-Pierre BERNARD</b> Formatrice CASNAV - Référente Haut Potentiel - EFIV 1er et 2nd degrés	04 73 99 34 14
--	----------------

<b>Céline MARNAS</b> Formatrice CASNAV 1er degré	04 73 99 34 15
---	----------------

<b>Marie BORDOIS DENEUVY</b> Formatrice CASNAV Lycée	04 73 99 34 16
---	----------------

<b>Gautier KRIN</b> Formateur CASNAV Collège	04 73 99 34 48
---	----------------

INSPE - Institut national supérieur du professorat de l'éducation  
36 av J. Jaurès - CS 20001 - 63407 CHAMALIERES Cedex  
04 73 31 71 74 - www.uca.fr

Responsable du pôle éducation inclusive: **François CURIEN** - francois.curien@uca.fr

### MDPH - Maison départementale des personnes handicapées

Référentes de scolarisation	<b>Alexandra LE NY</b> alexandra.leny@puy-de-dome.fr	04 73 14 50 38
-----------------------------	---	----------------

	<b>Marine QUITERIA</b> marine.queria@puy-de-dome.fr	04 73 74 51 27
--	--	----------------

Assistantes sociales Pôle enfance	<b>Patricia BOYER</b> patricia.boyer@mdph63.fr	04 73 74 51 22
--------------------------------------	---	----------------

	<b>Elsa MONTAGNE-RAGE</b> elsa.montagne-rage@mdph63.fr	04 73 74 51 22
--	---	----------------

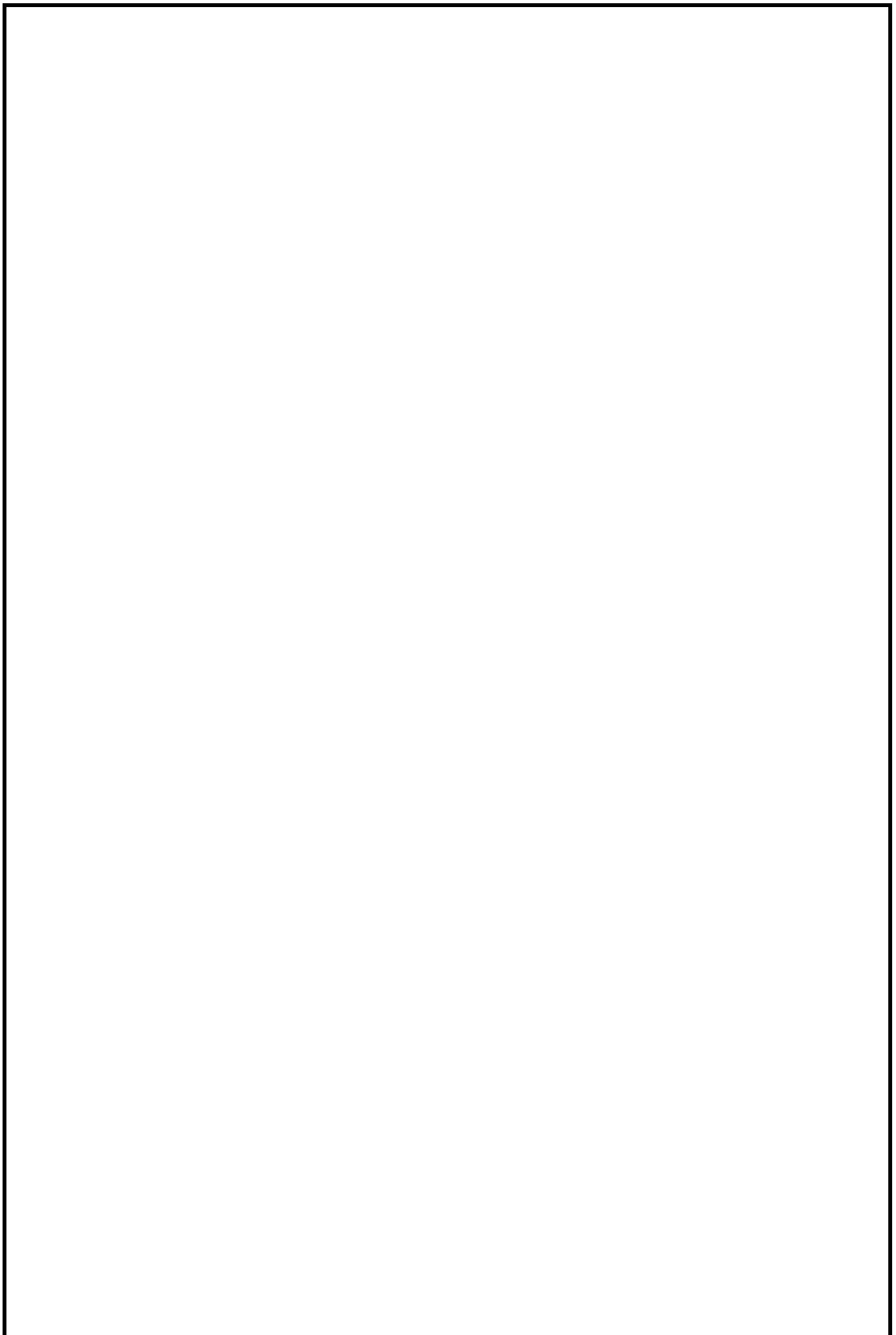
### Gestion administrative et financière des AESH

DPE3 Rectorat de Clermont-Ferrand  
04 73 99 30 00  
aesh@ac-clermont.fr

Lycée Sidoine Apollinaire  
04 73 60 99 29  
employeursaesh@ac-clermont.fr

Matériel pédagogique adapté pour les élèves du 1er et du 2nd degrés

**Emmanuelle RIVOLIER**  
04 73 60 98 94  
mpa-sdei63@ac-clermont.fr



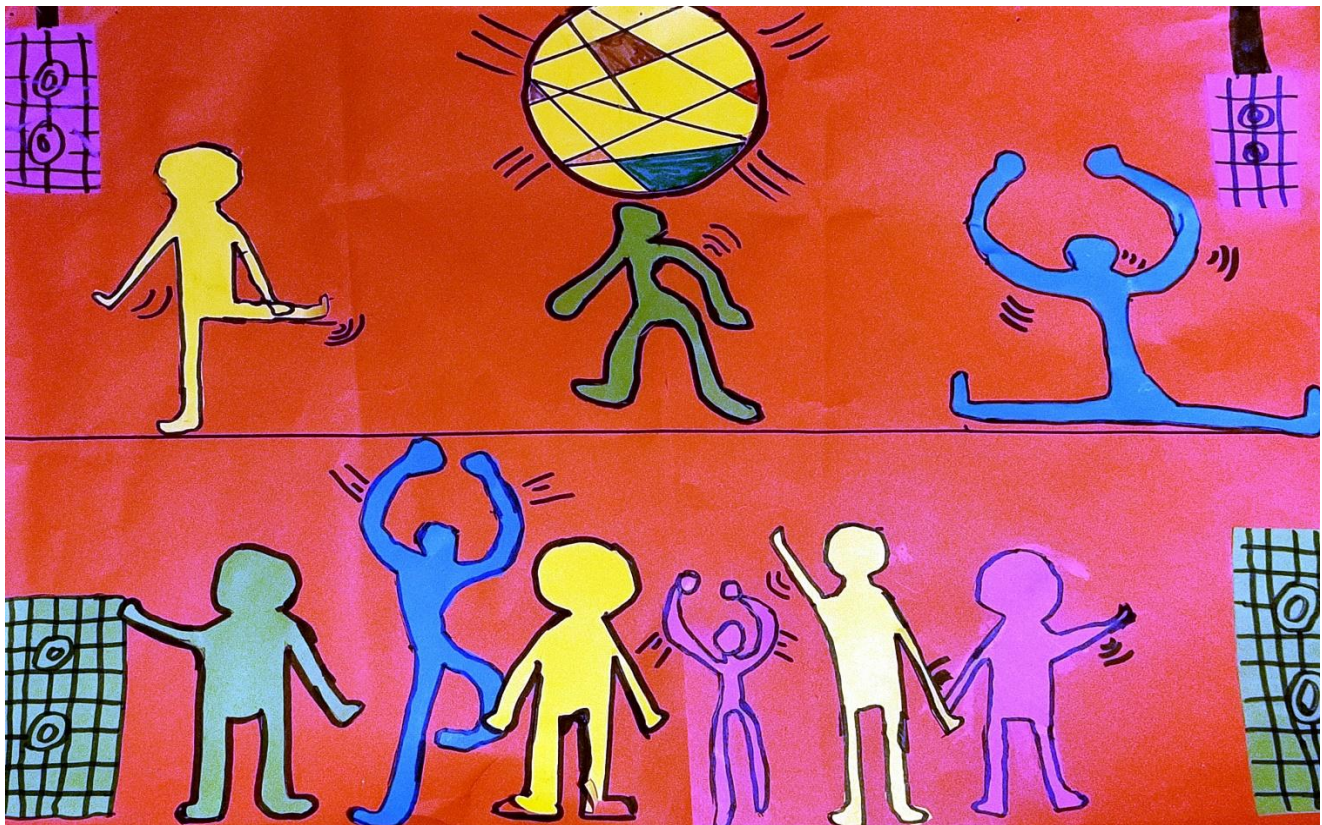
# Service départemental de l'école inclusive du Puy-de-Dôme

Direction des services départementaux de l'éducation nationale

Cité administrative - Rue Péliissier - 63034 Clermont-Ferrand

(A partir du 8 janvier 2024, la DSDEN se situera 7 rue Léo Lagrange 63000 Clermont-Ferrand)

04 73 60 98 60 - [ecole-inclusive63@ac-clermont.fr](mailto:ecole-inclusive63@ac-clermont.fr)



**ACADÉMIE  
DE CLERMONT-FERRAND**

*Liberté  
Égalité  
Fraternité*

Direction des services départementaux  
de l'éducation nationale  
du Puy-de-Dôme