

Puy-de-Dôme (63)

◆ 63600 **Ambert**
Lycée polyvalent *Blaise Pascal*
23 rue Blaise Pascal, BP 65
Tél. 04 73 82 38 38

◆ 63570 **Brassac-les-Mines**
Lycée professionnel *François Rabelais*
13 avenue de Charbonnier
Tél. 04 73 54 17 69

◆ 63000 **Clermont-Ferrand**
Lycée professionnel *Amédée Gasquet*
12-14 rue Jean-Baptiste Torrilhon
Tél. 04 73 31 56 56

◆ 63000 **Clermont-Ferrand**
Lycée professionnel *Gergovie*
1 rue Michel Foucault
Tél. 04 73 24 01 58

■ 63037 **Clermont-Ferrand cedex**
Lycée professionnel privé *La salle Anna Rodier*
14 rue Godefroy de Bouillon
Tél. 04 73 98 54 54

■ 63037 **Clermont-Ferrand cedex 01**
Lycée professionnel privé *La salle G. de Bouillon*
14 rue Godefroy de Bouillon
Tél. 04 73 98 54 54

■ 63100 **Clermont-Ferrand**
Lycée professionnel privé *Les Cordeliers*
Place des Cordeliers
Tél. 04 73 23 25 25
(internat possible avec Saint Thècle - Chamalières)

◆ 63100 **Clermont-Ferrand**
Lycée professionnel *Roger Claustres*
127 rue du Docteur Hospital
Tél. 04 73 19 21 00

■ 63120 **Courpière**
Collège *Saint-Pierre*
Rue Saint-Pierre, BP 10
Tél. 04 73 51 72 00

◆ 63500 **Issoire**
Lycée professionnel *Henri Sainte-Claire Deville*
3 rue René Dessiove
Tél. 04 73 89 18 88

◆ 63430 **Pont-du-Château**
Lycée professionnel *Pierre Boulanger*
85 chemin des Palisses, BP 4
Tél. 04 73 83 21 15

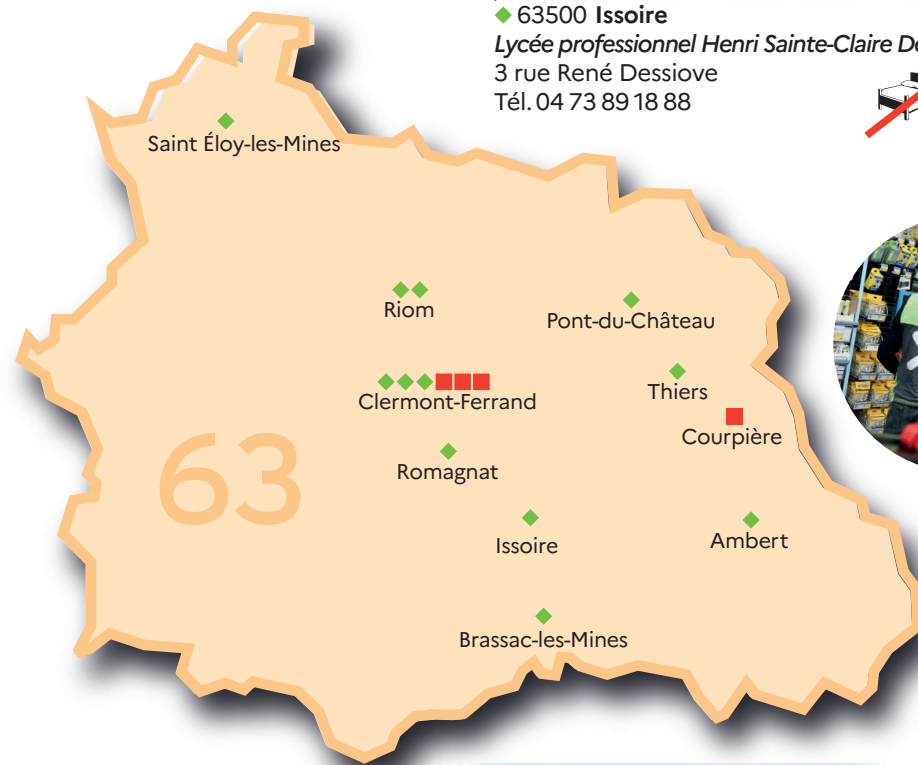
◆ 63201 **Riom cedex**
Lycée polyvalent *Pierre-Joël Bonté*
2 avenue Averroes
Tél. 04 73 67 16 71

◆ 63201 **Riom cedex**
Lycée professionnel *Marie Laurencin*
1 avenue Jean Monnet
Tél. 04 73 64 69 60

◆ 63540 **Romagnat**
Établissement régional d'enseignement adapté de *Lattre de Tassigny*
Opme
Tél. 04 73 79 45 58 (internat garçon uniquement)

◆ 63700 **Saint-Éloy-les-Mines**
Lycée professionnel *Desaix*
Le Mas Boutin, BP 19
Tél. 04 73 85 40 44

◆ 63300 **Thiers**
Lycée professionnel *Germaine Tillion*
68 avenue Léo Lagrange
Tél. 04 73 80 84 34



- ◆ Enseignement public
- Enseignement privé
- 🏠 Internat possible pour les élèves de 3^e Prépa-métiers, se renseigner auprès de l'établissement
- 🚫 Pas d'internat pour les élèves de 3^e Prépa-métiers



3^e Prépa-métiers

Rentrée
2024

La découverte professionnelle en classe de 3^e

La classe de 3^e Prépa-métiers donne la possibilité aux élèves de finaliser le choix de leur parcours de formation, sans pour autant effectuer un choix définitif de champ professionnel. Sur l'année, les élèves bénéficient de séquences d'observation et de stages en milieu professionnel ainsi que d'un accompagnement personnalisé.

Sommaire

- 1 - Objectifs
- 2 - Admission des élèves
- 2 - Enseignements
- 2 - Poursuite d'études
- 2 - Éléments pris en compte pour l'affectation
- 3 et 4 - Les établissements de l'académie de Clermont-Ferrand
- 4 - Carnets d'adresses

Objectifs

- ➔ Maîtriser le socle commun de connaissances, de compétences et de culture. Les élèves présentent le diplôme national du brevet (DNB) dans la série de leur choix (générale ou professionnelle).
- ➔ Créer, chez des élèves volontaires prêts à se mobiliser autour d'un projet de formation en particulier vers la voie professionnelle (voie scolaire ou apprentissage), une **dynamique nouvelle** leur permettant de mieux réussir.
- ➔ S'appuyer sur des méthodes pédagogiques différentes et mûrir un projet de formation par la **découverte de métiers relevant de différents champs professionnels.**

Carnet d'adresses

Allier (03)

Direction des services départementaux de l'Éducation nationale
Château de Bellevue
CS 80097
Rue Aristide Briand
03403 Yzeure cedex
Tél. 04 43 57 21 00
Mail. iio03@ac-clermont.fr

Cantal (15)

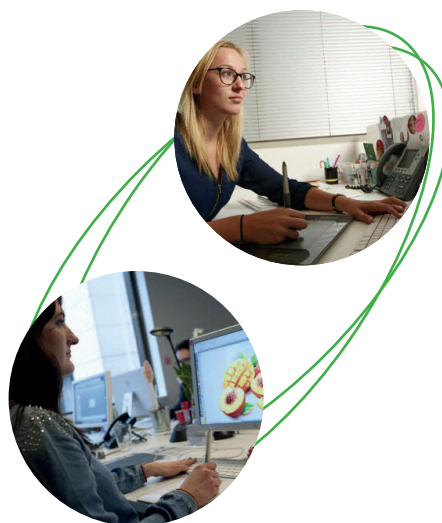
Direction des services départementaux de l'Éducation nationale
11, place de la Paix
15012 Aurillac cedex
Tél. 04 43 57 21 00
Mail. iio15@ac-clermont.fr

Haute-Loire (43)

Direction des services départementaux de l'Éducation nationale
7 rue de l'École normale
BP 80349-Vals
43012 Le Puy-en-Velay
Tél. 04 43 57 21 00
Mail. iio43@ac-clermont.fr

Puy-de-Dôme (63)


Direction des services départementaux de l'Éducation nationale
Adresse accueil physique : 7 rue Léo Lagrange
63033 Clermont-Ferrand cedex 1
Adresse postale : 3 avenue Verceingétorix
63033 Clermont-Ferrand cedex 1
Tél. 04 73 63 99 66
Mail. iio63@ac-clermont.fr



Admission des élèves

Les élèves, avec l'accord de leurs représentants légaux, souhaitant entrer dans une 3^e Prépa-métiers effectueront une demande auprès de leur chef d'établissement en fin de 4^e. Après avis du conseil de classe du deuxième trimestre de 4^e, une commission départementale statuera sur chacune des candidatures pour une affectation dans un établissement public.

Pour intégrer un établissement privé, les représentants légaux prennent rendez-vous avec le chef d'établissement souhaité.

 Les élèves, en grande difficulté scolaire ou en situation de rupture scolaire ainsi que ceux qui peuvent suivre avec profit une classe de troisième de collège, ne sont pas prioritaires pour accéder à cette formation.

Poursuite d'études

L'objectif est de poursuivre ses études en particulier vers la voie professionnelle sous statut scolaire ou en apprentissage. L'accès aux formations professionnelles de ces élèves est favorisé par une bonification.



Grille horaire indicative

Enseignements	Horaires
Éducation physique et sportive	3h
Enseignements artistiques	1h
Français	5h*
Histoire-géographie Enseignement moral et civique	3h
Langues vivantes (LV1 - LV2)	5h30
Mathématiques	4h30*
Sciences et technologie	3h
Enseignement de découverte professionnelle des métiers et des formations professionnelles	5h
Total	30 heures

* dont 1h de consolidation

Tous les enseignements participent à l'accompagnement à l'orientation de 36 heures annuelles. Au total s'ajoutent au moins 10 heures annuelles de vie de classe. Les PSC1 (Certificat prévention et secours civiques de niveau 1), ASSR2 (Attestation scolaire de sécurité routière de niveau 2) et certification numérique, sont inclus dans les enseignements. En plus de la séquence d'observation en milieu professionnel obligatoire, 1 à 4 semaines de stages et de périodes d'immersion peuvent être mises en oeuvre.

Éléments pris en compte pour l'affectation

- Motivation
- Évaluations scolaires
- Implication dans le parcours Avenir
- Autonomie et engagement

Enseignements

Tous les enseignements contribuent à la découverte professionnelle des métiers et des formations professionnelles et permettent d'aider les élèves à élaborer leur projet d'orientation.



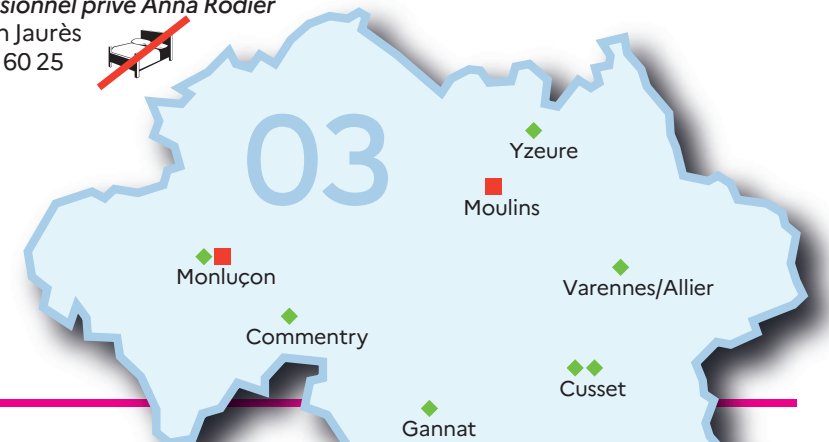
Les établissements de l'académie de Clermont-Ferrand

Allier (03)

- ◆ 03600 Commentry
Lycée polyvalent Geneviève Vincent
15 boulevard du Général de Gaulle
Tél. 04 70 08 24 34
- ◆ 03306 Cusset cedex
Lycée polyvalent Valéry Larbaud
8 boulevard Gabriel Péronnet, BP 30306
Tél. 04 70 96 54 00
- ◆ 03306 Cusset cedex
Lycée professionnel Albert Londres,
Boulevard du 8 mai 45
Tél. 04 70 97 25 25
- ◆ 03800 Gannat
Lycée professionnel Gustave Eiffel
Rue Jules Bertin, BP 23
Tél. 04 70 90 01 35

- ◆ 03107 Montluçon cedex
Lycée polyvalent Paul Constans
Rue Christophe Thivrier, BP 415
Tél. 04 70 08 19 30
- 03100 Montluçon
Lycée professionnel privé Saint-Joseph
150 boulevard de Courtais
Tél. 04 70 28 04 66
- 03008 Moulins cedex
Lycée professionnel privé Anna Rodier
39 cours Jean Jaurès
Tél. 04 70 20 60 25

- ◆ 03150 Varennes-sur-Allier
Lycée professionnel Val d'Allier
15 rue de Beaupuy, BP 40
Tél. 04 70 45 03 81
- ◆ 03401 Yzeure cedex
Lycée polyvalent Jean Monnet
39 place Jules Ferry, BP 5
Tél. 04 70 46 93 01



Cantal (15)

- ◆ 15005 Aurillac
Lycée polyvalent Monnet-Mermoz
10 rue du Docteur Chibret,
BP 535
Tél. 04 71 45 49 49
- 15000 Aurillac
Lycée polyvalent privé Gerbert
47 avenue des Prades
Tél. 04 71 63 42 72
- 15100 Saint-Flour
Collège Saint-Joseph -
La Présentation
3 avenue Charles de
Tél. 04 71 60 04 58

- ◆ 15005 Aurillac cedex
Lycée professionnel
Raymond Cortat
55 avenue Jean Chanal, BP 527
Tél. 04 71 45 60 60
- ◆ 15101 Saint-Flour cedex
Lycée polyvalent de
Haute-Auvergne
20 rue Marcellin Boudet,
BP 41
Tél. 04 71 60 05 50

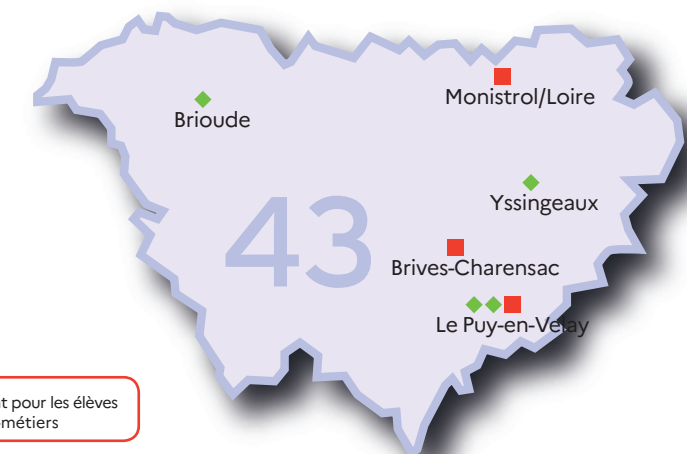




Haute-Loire (43)

- ◆ 43103 Brioude cedex
Lycée général et technologique
La Fayette
Plateau Saint-Laurent, BP 527
Tél. 04 71 50 08 75
- 43700 Brives-Charensac
Lycée professionnel privé Paradis
Rue du Pont de la Chartreuse
BP 08
Tél. 04 71 09 83 09
- ◆ 43003 Le Puy-en-Velay cedex
Lycée polyvalent C. et A. Dupuy
2-4 avenue du Docteur Durand,
BP 40120
Tél. 04 71 07 28 00

- 43002 Le Puy-en-Velay cedex
Lycée polyvalent privé
Anne-Marie Martel
2 rue Anne-Marie Martel, BP 44
Tél. 04 71 05 46 66
- ◆ 43003 Le Puy-en-Velay cedex
Lycée professionnel Jean Monnet
45 boulevard Bertrand,
BP 100
Tél. 04 71 06 61 71
- 43120 Monistrol-sur-Loire
Lycée professionnel privé
Notre-Dame du Château
1 place Néron
Tél. 04 71 75 62 82

- ◆ 43201 Yssingeaux cedex
Lycée polyvalent Emmanuel Chabrier
Le Piny-Haut, BP 26
Tél. 04 71 59 02 87



◆ Enseignement public ■ Enseignement privé  Internat possible pour les élèves de 3^e Prépa-métiers se renseigner auprès de l'établissement  Pas d'internat pour les élèves de 3^e Prépa-métiers